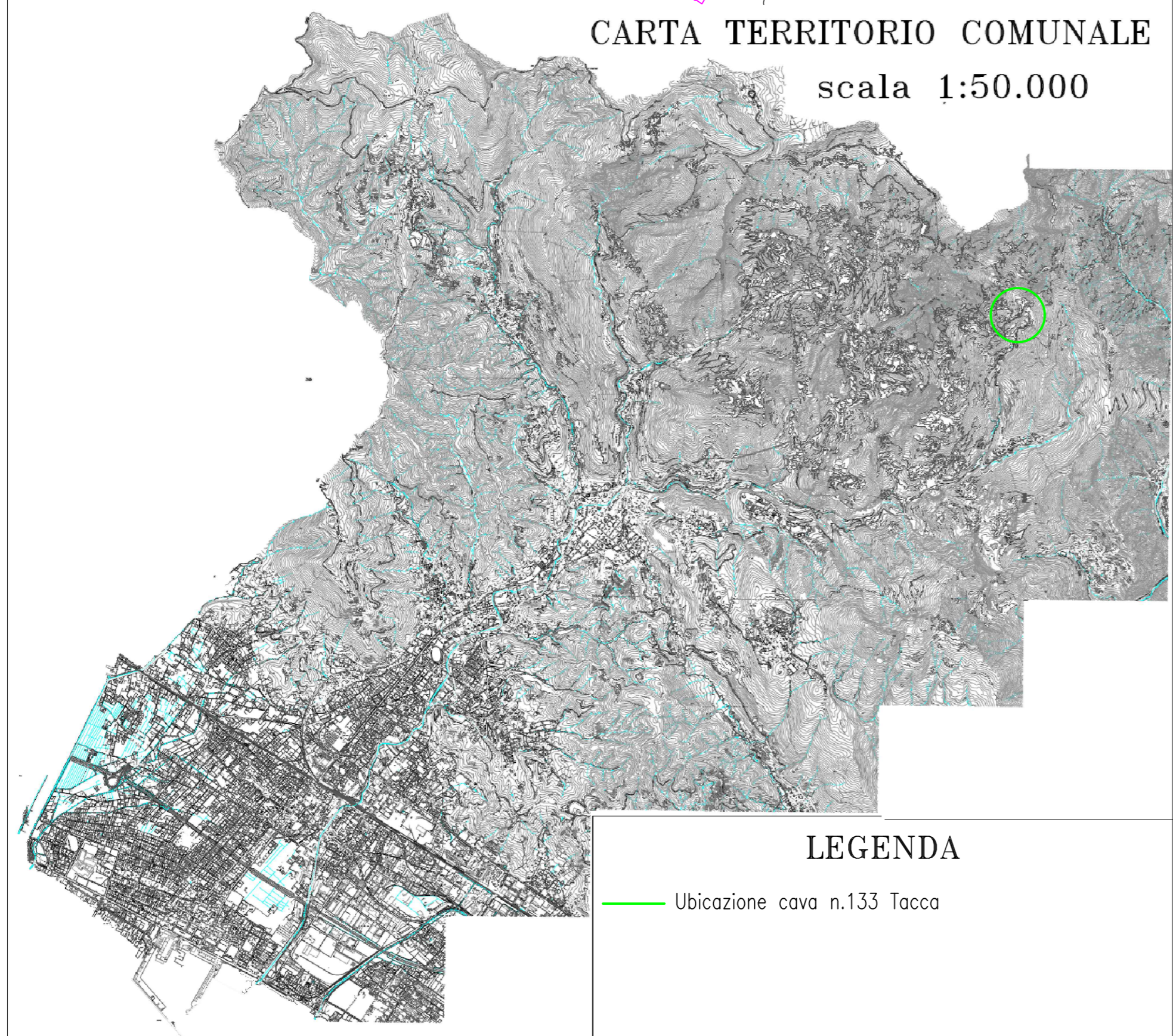


LEGENDA		LEGENDA	
SEGNI CONVENZIONALI			
	900.00		Quote espresse in metri s.l.m. piazzali a cielo aperto
	13/900.95		Quote mire espresse in metri riferite al sistema internazionale VCR
	900.00		Quote vecchia cava espresse in metri s.l.m. piazzali a cielo aperto
			Strade di arroccamento e piste di accesso ai piazzali di cava
			Limite di bancata o ciglio di tecchia
			Limite marmo-detrito attualmente rilevato
			Vecchia cava ricoperta da detrito di varata
			Area in disponibilità
			Mappali in parte in affitto alla Società Alba Ventura s.r.l.
			Mappali richiesti in affitto o concessione dalla Società Alba Ventura s.r.l.
			Mappali in concessione alla Società Alba Ventura s.r.l.
			Perimetro estrattivo
			Limite Bacino Estrattivo
QUATERNARIO			
			Depositi temporanei di detriti artificiali
FORMAZIONE DELL' "AUTOCTONO" AUT.			
			MARMI. Marmi massicci, colore variabile dal bianco al grigio scuro Lias inf-medio

CARTA TERRITORIO COMUNALE
scala 1:50.000



LEGENDA	
	Ubicazione cava n.133 Tacca

STUDIO DI GEOLOGIA-TECNICA
Dott. FIORENZO DUMAS
Via Codena 2 Carrara

LAVORO: Progetto di coltivazione della cava n.133 Tacca, redatto ai sensi dell'art.17 L.R.T. 35/15 e s.m.i. autorizzato con determina n. 4298 del 06.09.2022 e prorogato con determina n.5191 del 24.10.2023. Coordinato con la cava n.136 "Ortensia", ambedue site nel Bacino industriale n.4 Colonnata, scheda n.15 PIT/PPR-PABE Comune di Carrara		IL GEOLOGO:
OGGETTO: INQUADRAMENTO GEOGRAFICO E VINCOLISTICO Carta Ubicazione	SCALA: 1:2000	TAV. : 01
DATA: Novembre 2024		
COMMITTENTE: ALBA VENTURA S.R.L.		
IL LEGALE RAPPRESENTANTE:		