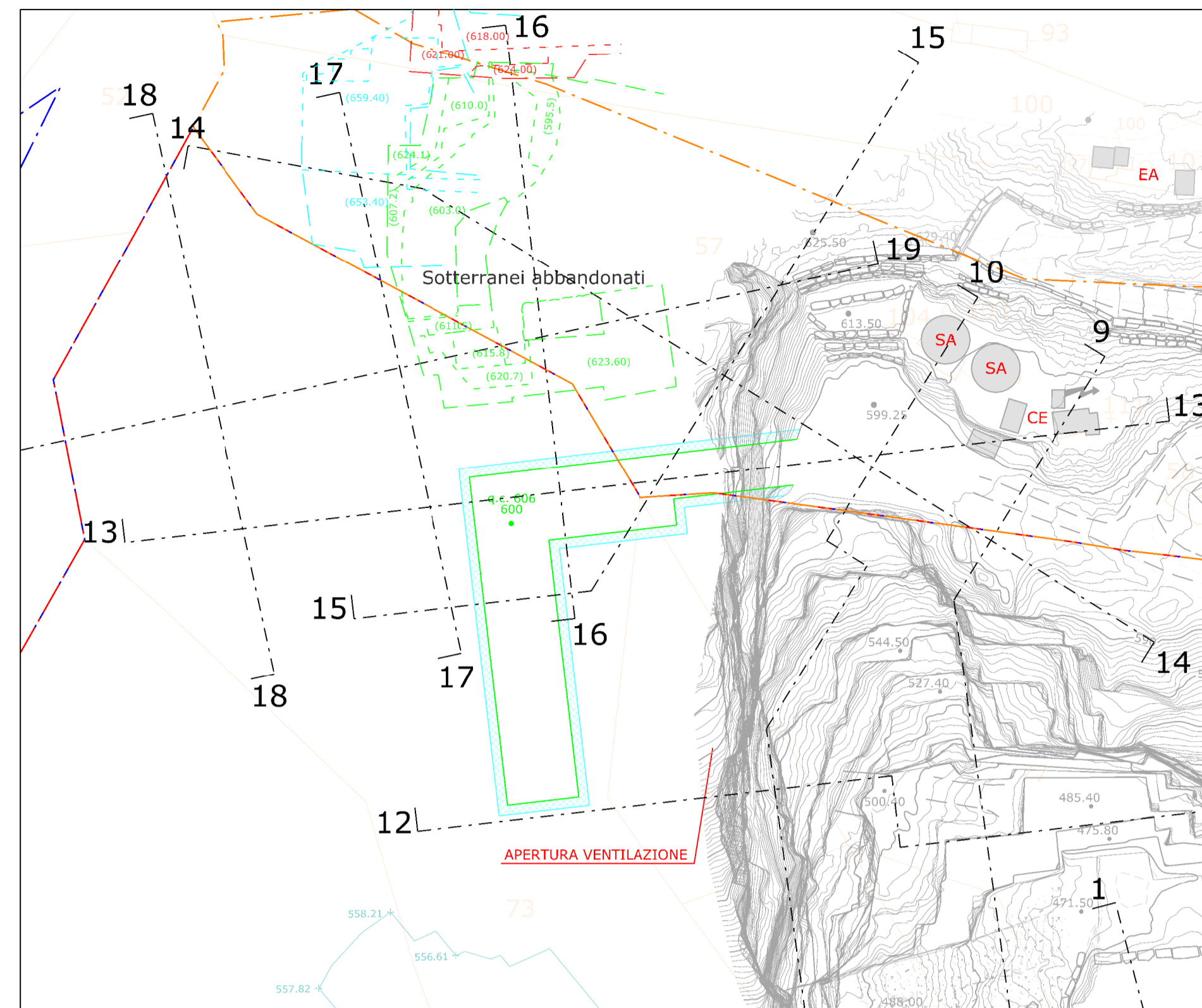
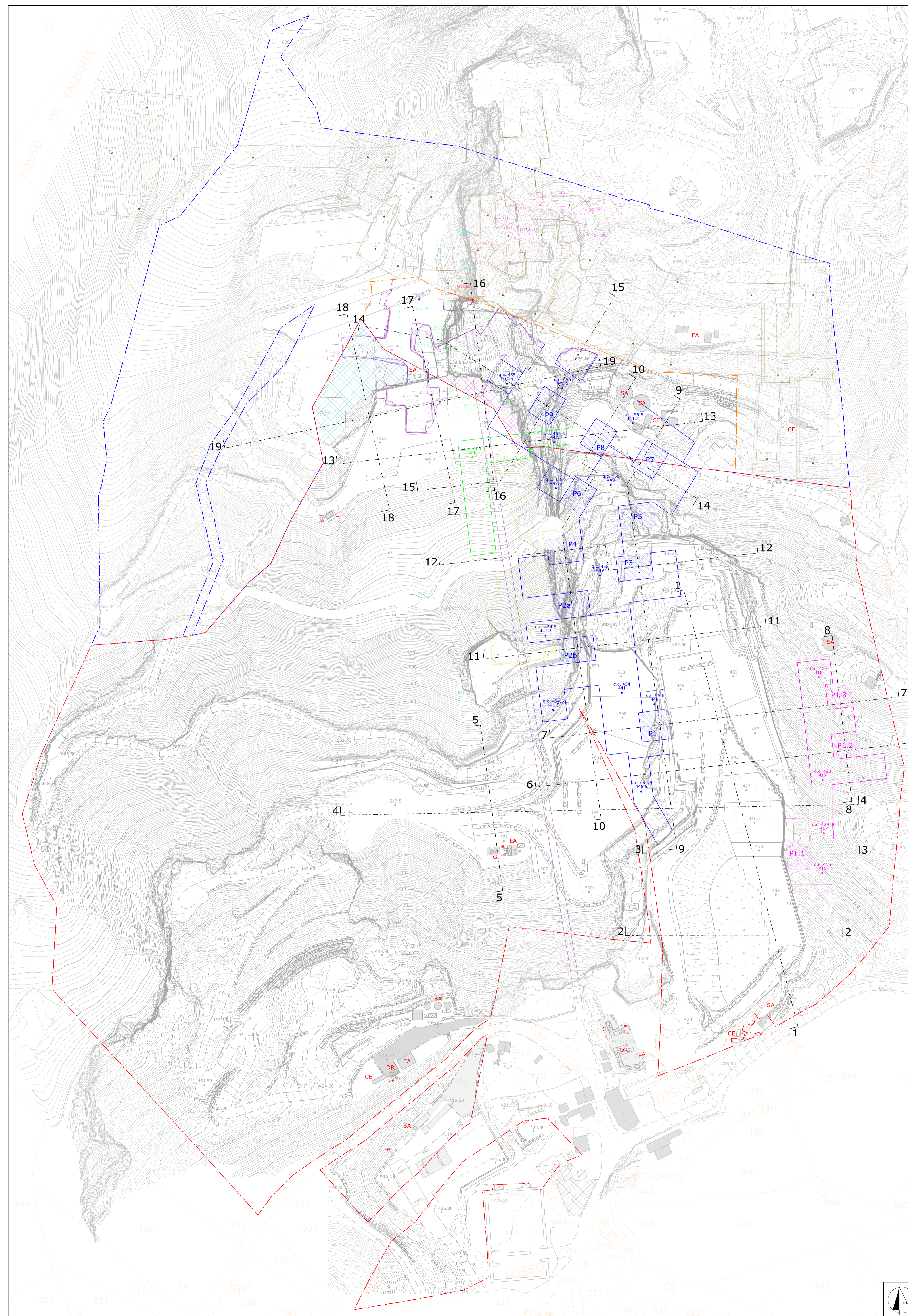
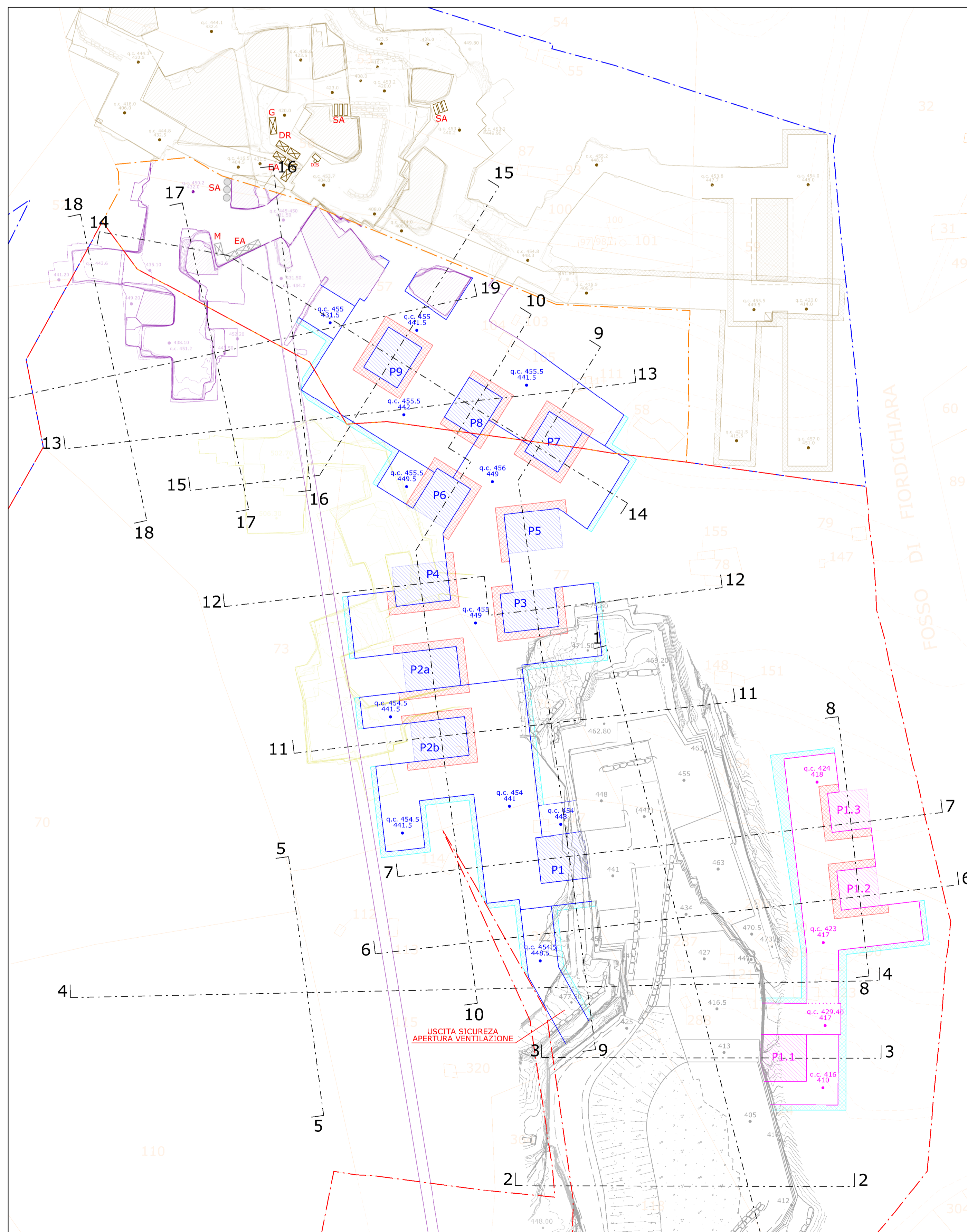


DETTAGLIO SOTTERRANEI LIVELLO SUPERIORE



DETTAGLIO SOTTERRANEI LIVELLO BASE



LEGENDA

- Area cava "Galleria Fantiscritti" n. 87 in disponibilit  al Consorzio "Le Gallerie di Fantiscritti" (fino a quota 696 m)
- Area cava "Verdichiana" n. 88 in disponibilit  F.T. Cave S.r.l. (sopra quota 696)
- Area cava "Fantiscritti B" n. 92 in disponibilit  al Consorzio "Le Gallerie di Fantiscritti"
- Dividendi catastali
- 1L Traccia di sezione
- Quota media di riferimento bancata (tolleranza +/- 1 m)
- BANCATE DI COLTIVAZIONE (Tolleranza posizione +/- 2 m in relazione a multipli di taglio ed eventuali fratture incidenti la bancata residue che impongono l'attestazione della bancata sulle stesse)
- Bancate sepolte
- G - SA - DR Serbatoio gasolio - Serbatoio acqua - Deposito rifiuti
- EA - OFF - M - CE Edifici Aziendali - Officina - Magazzino - Cabina elettrica
- Profilo progetto sotterraneo - Livello base Est
- Profilo progetto sotterraneo - Livello base Ovest
- Profilo progetto sotterraneo - Livello superiore
- Profilo stato attuale sotterraneo cava n. 87 e 92
- Profilo progetto sotterraneo cava "Fantiscritti A" n. 85
- Tolleranza posizionamento sotterraneo
- Area di possibile variazione posizionamento pilastro
- Sotterranei abbandonati - Babboni-Secchiarri
- Sotterranei abbandonati - Fantiscritti livello superiore
- Sotterranei abbandonati - Fantiscritti livello inferiore Nord
- Sotterranei abbandonati - Fantiscritti livello inferiore Sud
- Sotterranei abbandonati - Fantiscritti B
- Sotterranei abbandonati - Scaloni
- Area cava n. 92 lavorate per motivi di coordinamento e sicurezza da F.T. Cave S.r.l.
- Area cava n. 88 lavorate per motivi di coordinamento e sicurezza dal Consorzio "Le Gallerie di Fantiscritti"

COMUNE DI CARRARA

PROVINCIA DI MASSA CARRARA

PIANO DI COLTIVAZIONE
CAVE "GALLERIA FANTISCRITTI" N. 87
E "FANTISCRITTI B" N. 92

Redatto ai sensi della L.R. 10/10 e L.R. 35/15

ESERCENTE: Consorzio "Le gallerie di Fantiscritti"	TITOLO: PLANIMETRIA DI PROGETTO (fase intermedia)
---	---

REV.	DATA	DESCRIZIONE	DIS.
IL TECNICO:	 Dott. Ing. MASSIMO GARDINATO Ingegnere minerario		
	SCALA: 1:1000	TAV. N. 8A	REV. 0
	DATA: MAGGIO 2026	REV.	0

