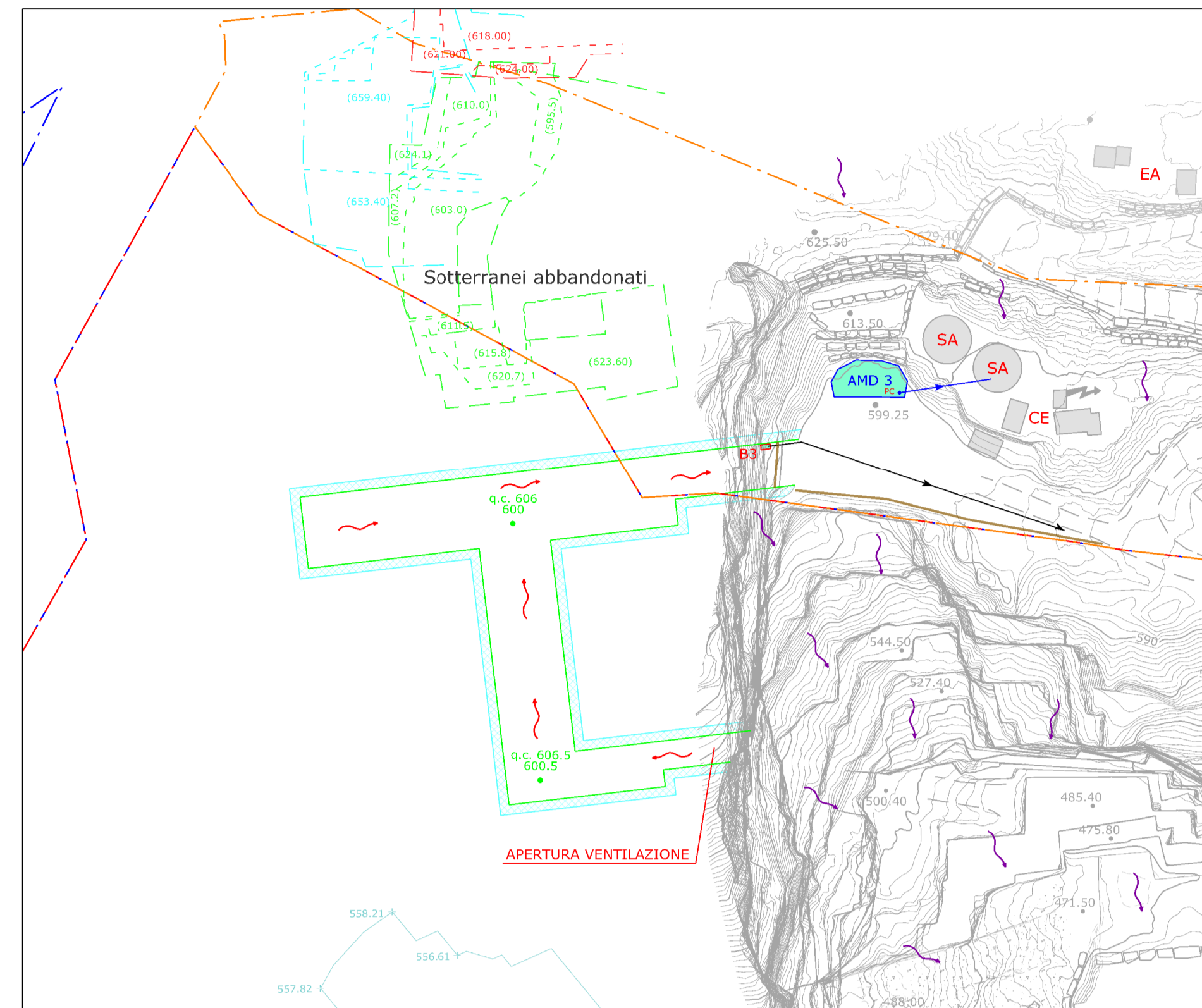
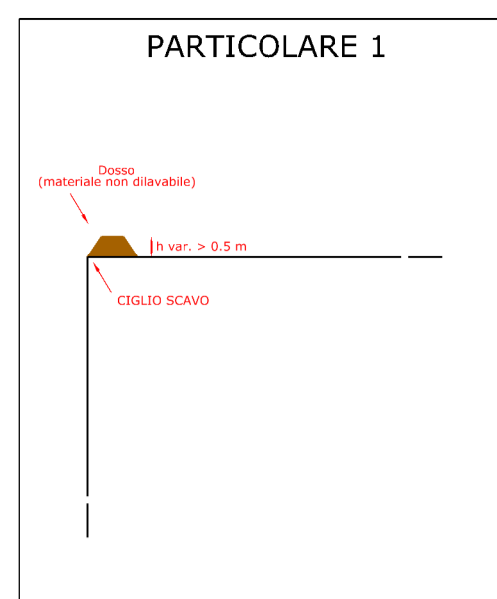
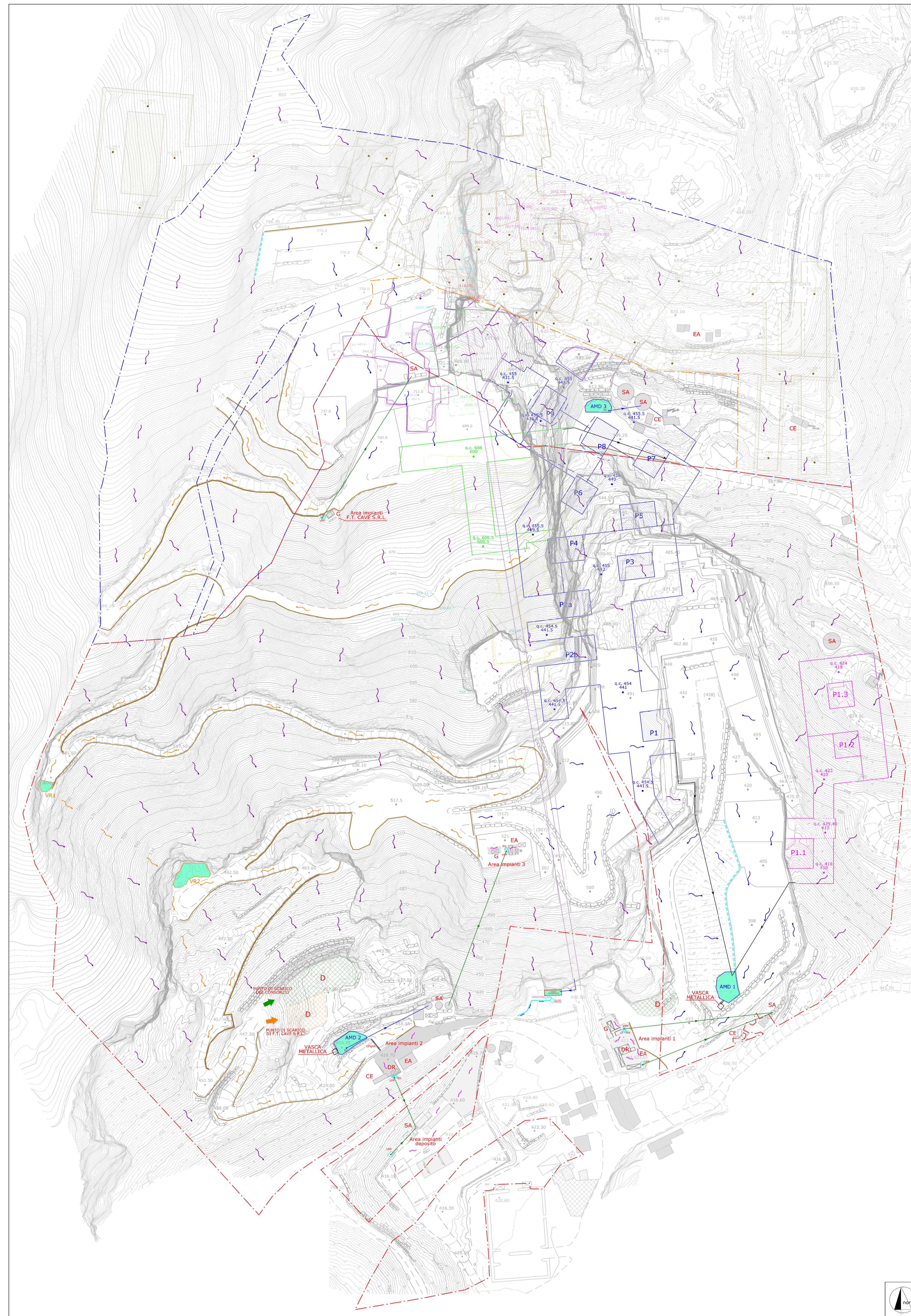
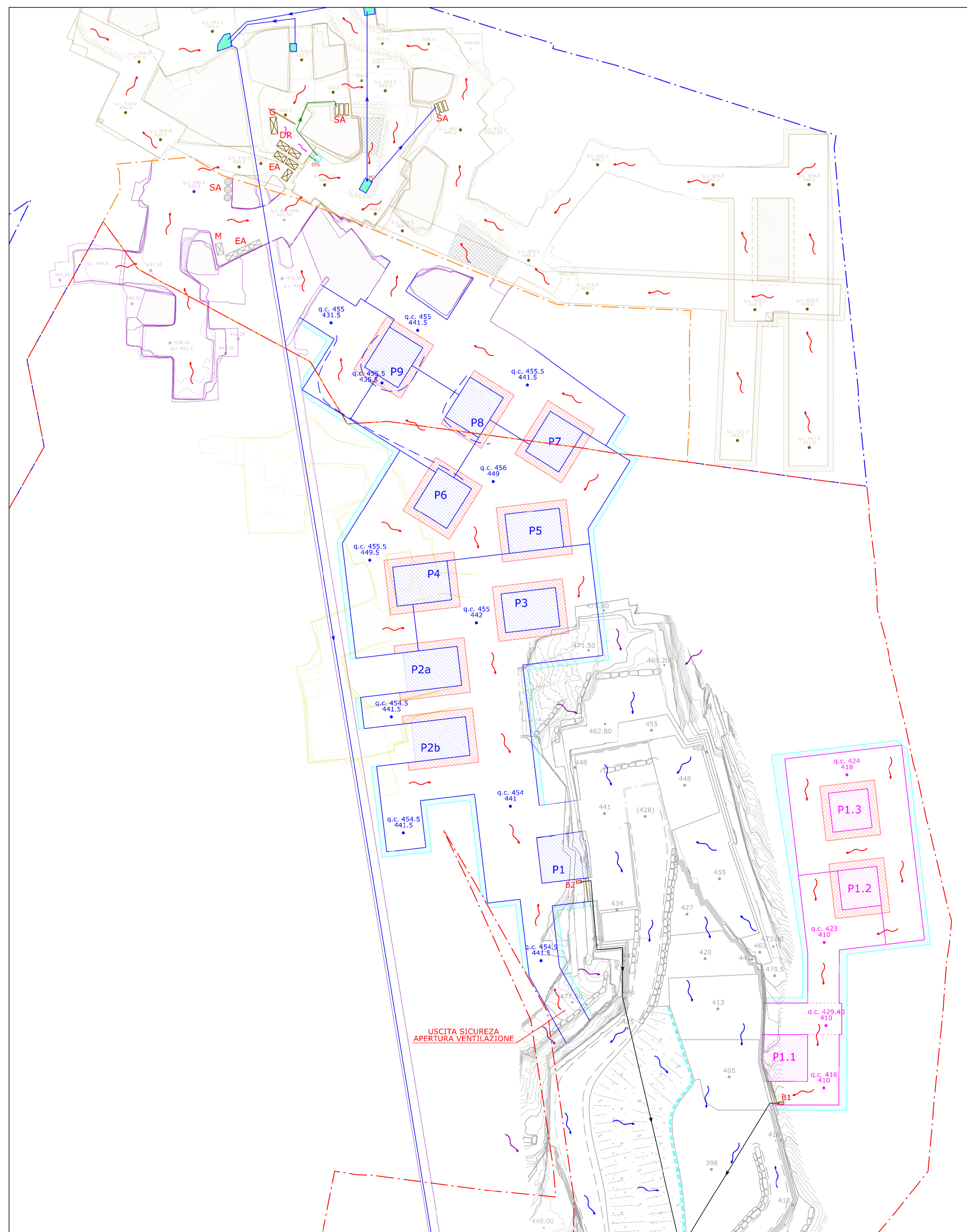


DETTAGLIO SOTTERRANEI LIVELLO SUPERIORE



DETTAGLIO SOTTERRANEI LIVELLO BASE



LEGENDA

- Area cava "Galleria Fantiscritti" n. 87 (in disponibilità al Consorzio "Le Gallerie di Fantiscritti" fino a quota 696 m)
- Area cava "Verdichiara" n. 88 (in disponibilità F.T. Cave S.r.l. (sopra quota 696)
- Area cava "Fantiscritti B" n. 92 (in disponibilità al Consorzio "Le Gallerie di Fantiscritti")
- 609.57 \*
- Quota media di riferimento bancata (tolleranza +/- 1 m)
- BANCATE DI COLTIVAZIONE (Tolleranza posizione +/- 2 m in relazione ai multipli di taglio ed eventuali fratture incidenti la bancata residua che impongono l'attestazione della bancata sulle stesse)
- Bancate sepolte
- G - SA - DR  
EA - OFF - M - CE
- Profilo progetto sotterraneo - Livello base Est
- Profilo progetto sotterraneo - Livello base Ovest
- Profilo progetto sotterraneo - Livello superiore
- Profilo stato attuale sotterraneo cava n. 87 e 92
- Profilo progetto sotterraneo cava "Fantiscritti A" n. 85
- Tolleranza posizionamento sotterraneo
- Area di possibile variazione posizionamento pilastro
- Sotterranei abbandonati - Babboni-Secchiari
- Sotterranei abbandonati - Fantiscritti livello superiore
- Sotterranei abbandonati - Fantiscritti livello inferiore Nord
- Sotterranei abbandonati - Fantiscritti livello inferiore Sud
- Sotterranei abbandonati - Fantiscritti B
- Sotterranei abbandonati - Scaloni
- Area edifici aziendali su asfalto o cemento
- VPP ○ DIS
- Area gestione detrito del Consorzio
- Area gestione detrito F.T. Cave S.r.l. in area cava n. 92
- Bacino di raccolta AMD area di coltivazione attiva come da progetto approvato
- VRI
- Bi
- Bacino di raccolta acque di percolamento sotterraneo (veci relazione)
- Dossi di contenimento (Part. 1)
- Canaletta intercettazione AMD
- Direzione deflusso AMD - area di coltivazione attiva (escluse acque lavorazione)
- Direzione deflusso acque di percolamento sotterraneo
- Direzione deflusso AMD - area impianti
- Direzione deflusso AMD - strade di arroccamento
- Direzione di deflusso AMD - area di ravvenuto ed esterne
- Tubazioni di mandata AMDNC da bacini AMD
- Tubazioni di mandata AMPP da vasche AMPP
- Tubazioni di mandata acque di percolamento sotterraneo

COMUNE DI CARRARA

PROVINCIA DI MASSA CARRARA

PIANO DI COLTIVAZIONE  
CAVE "GALLERIA FANTISCRIPTI" N. 87  
E "FANTISCRIPTI B" N. 92

Redatto ai sensi della L.R. 10/10 e L.R. 35/15

ESERCENTE: Consorzio "Le gallerie di Fantiscritti"	TITOLO: PIANO GESTIONE AMD (progetto fase finale)
---	---

REV.	DATA	DESCRIZIONE	DIS.
IL TECNICO:		SCALA: 1:1000	TAV. N. 13C
Dott. Ing. MASSIMO GARDENATO Ingegnere ginevrino		DATA: MAGGIO 2026	REV. 0
		FILE:	



via G. Pirelli, 44 55032 Camoscio Carrara (LU) - via di Turgiano, 206 54032 Carrara (MS)  
Tel. 0587 802077 fax 0587 842512 e-mail: studio@rocnet.it