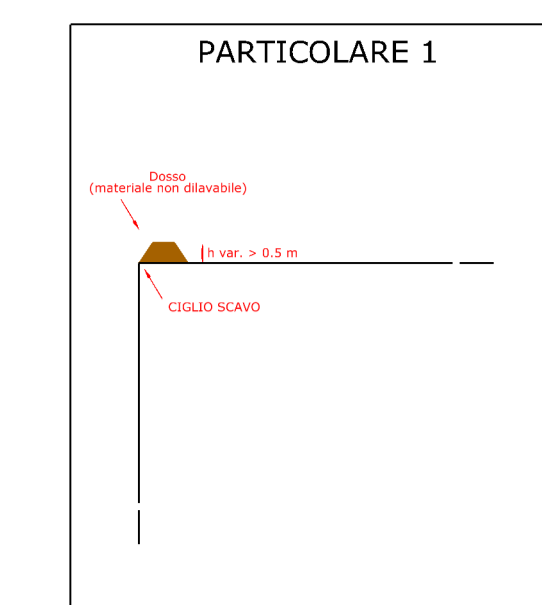
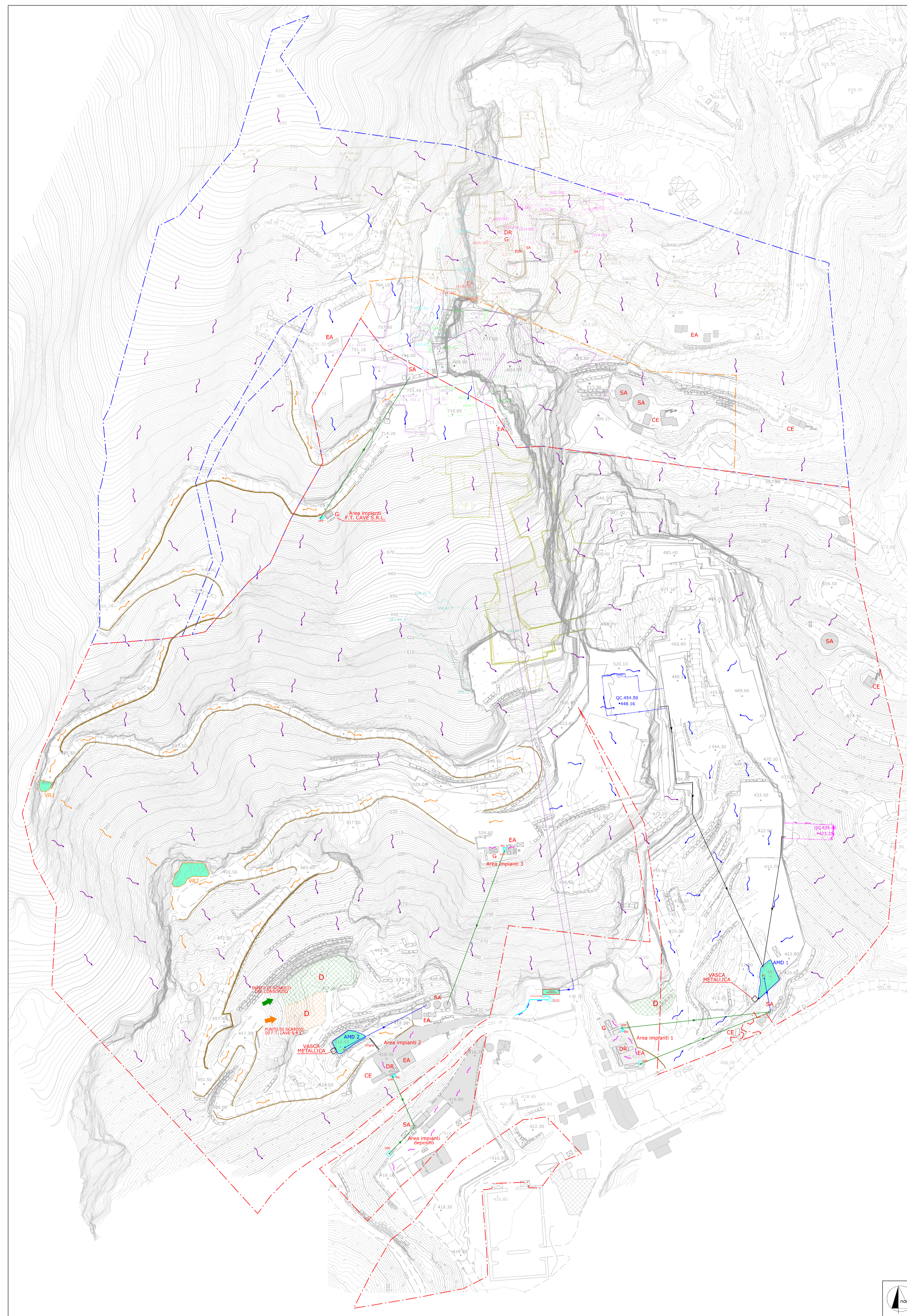
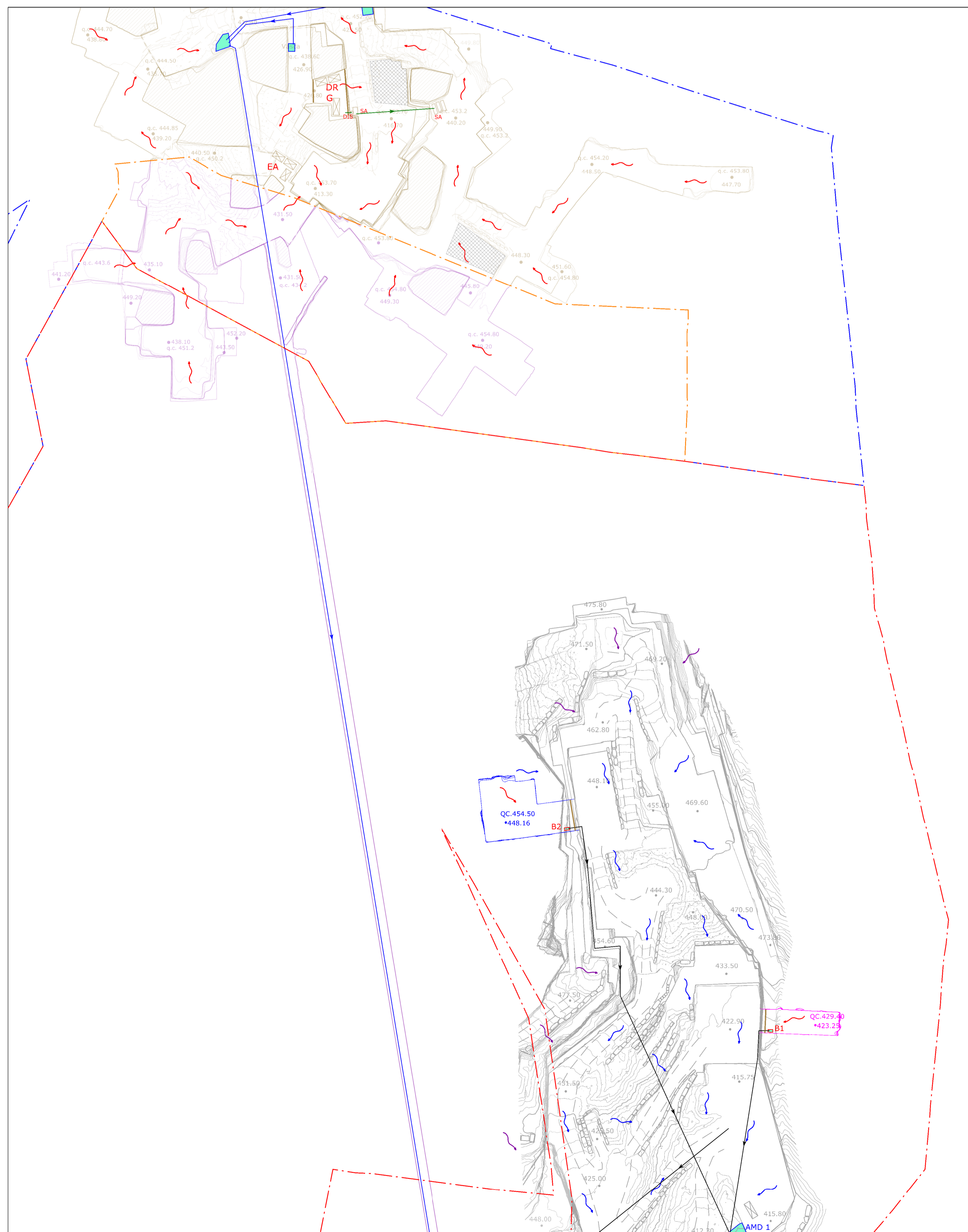


DETTAGLIO SOTTERRANEI LIVELLO BASE



LEGENDA

- Area cava "Galleria Fantiscritti" n. 87 in disponibilita' al Consorzio "Le Gallerie di Fantiscritti" (fino a quota 696 m)
- Area cava "Verdichiana" n. 88 in disponibilita' F.T. Cave s.r.l. (sopra quota 696)
- Area cava "Fantiscritti B" n. 92 in disponibilita' al Consorzio "Le Gallerie di Fantiscritti"
- 609.57  
Quota media di riferimento bancata (tolleranza +/-1 m)
- Bancate sepolte
- G - SA - DR  
EA - OFF - M - CE  
Serbatoio gasolio - Serbatoio acqua - Deposito rifiuti  
Edifici Aziendali - Officina - Magazzino - Cabina elettrica
- Profilo stato attuale sotterraneo - Livello base Est
- Profilo stato attuale sotterraneo - Livello base Ovest
- Profilo stato attuale sotterraneo cava n. 87 e 92
- Profilo stato attuale sotterraneo cava "Fantiscritti A" n. 85
- Sotterranei abbandonati - Babbioni-Secchiari
- Sotterranei abbandonati - Fantiscritti livello superiore
- Sotterranei abbandonati - Fantiscritti livello inferiore Nord
- Sotterranei abbandonati - Fantiscritti livello inferiore Sud
- Sotterranei abbandonati - Fantiscritti B
- Sotterranei abbandonati - Scaloni
- Area edifici aziendali su asfalto o cemento
- VPP   DIS  
Vasca area impianti - Disoleatore
- D  
Area gestione detrito del Consorzio
- D  
Area gestione detrito F.T. Cave s.r.l. in area cava n. 92
- AMD  
Bacino di raccolta AMD area di coltivazione attiva come da progetto approvato
- VRI  
Vasche di Rallentamento AMD
- BI  
Bacino di raccolta acque di percolamento sotterraneo (vedi relazione)
- Dossi di contenimento (Part. 1)
- Canaletta intercettazione AMD
- Direzione deflusso AMD - area di coltivazione attiva (escluse acque lavorazione)
- Direzione deflusso acque di percolamento sotterraneo
- Direzione deflusso AMD - area impianti
- Direzione deflusso AMD - strade di arroccamento
- Direzione di deflusso AMD - area di ravvenuto ed esterne
- Tubazioni di mandata AMDNC da bacini AMD
- Tubazioni di mandata AMPMP da vasche AMPMP
- Tubazioni di mandata acque di percolamento sotterraneo

COMUNE DI CARRARA

PROVINCIA DI MASSA CARRARA

PIANO DI COLTIVAZIONE  
CAVE "GALLERIA FANTISCRITTI" N. 87  
E "FANTISCRITTI B" N. 92

Redatto ai sensi della L.R. 10/10 e L.R. 35/15

ESERCENTE:	TITOLO:
Consorzio "Le gallerie di Fantiscritti"	PIANO GESTIONE AMD (stato attuale)

B			
A			
REV.	DATA	DESCRIZIONE	DIS.
IL TECNICO:	SCALA:	TAV. N.	
Dott. Ing. MASSIMO GARDENATO Ingegnere incaricato	1:1000	13A	
	DATA:	REV.	
	MAGGIO 2026	0	
		FILE	



via di Poggio, 44 55012 Cassinetta Garfagnana (LU) - via di Poggio, 246 54033 Carrara (MS)  
Tel. 0585 903077 fax 0585 942512 e-mail: studi@rocnet.it