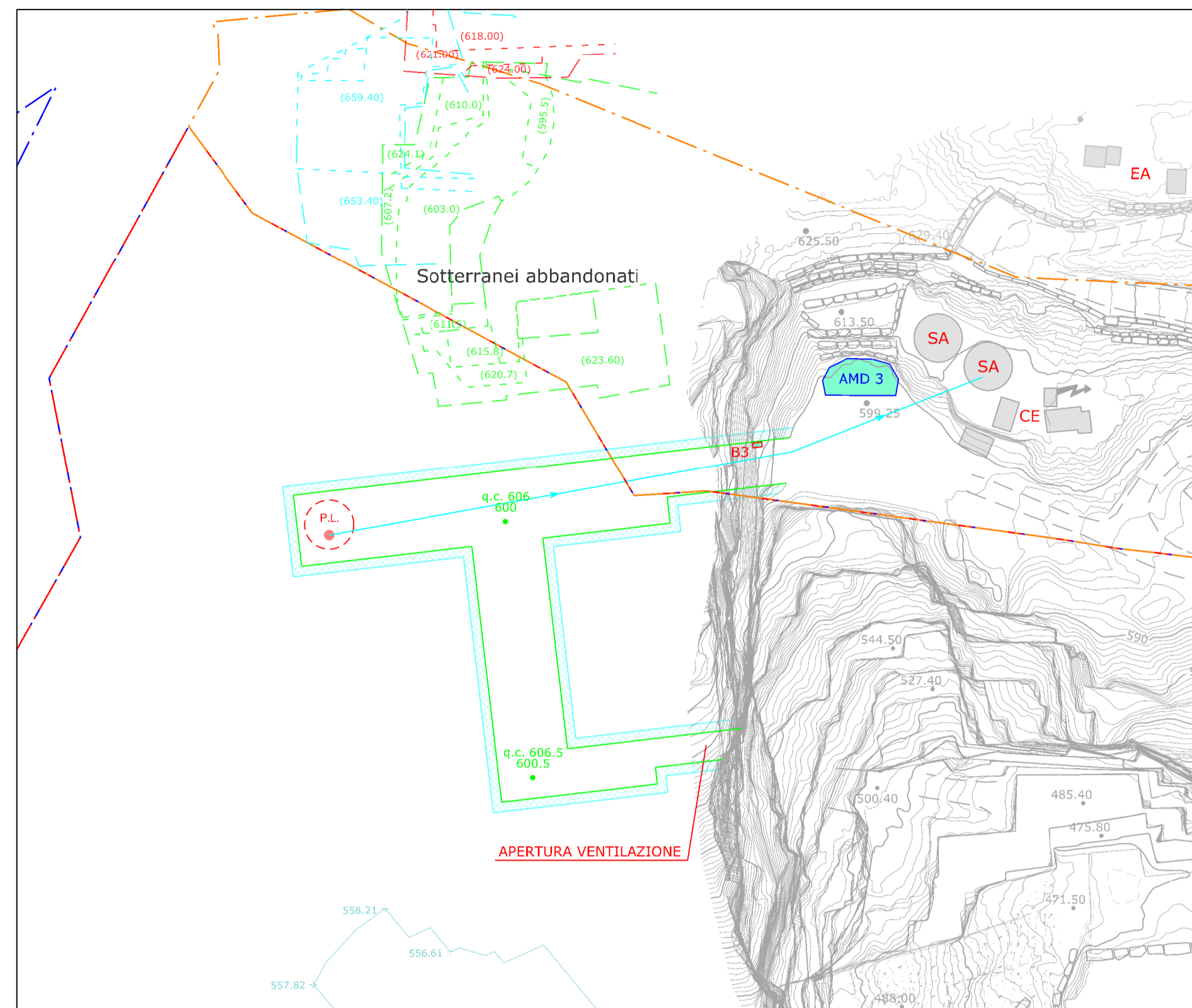
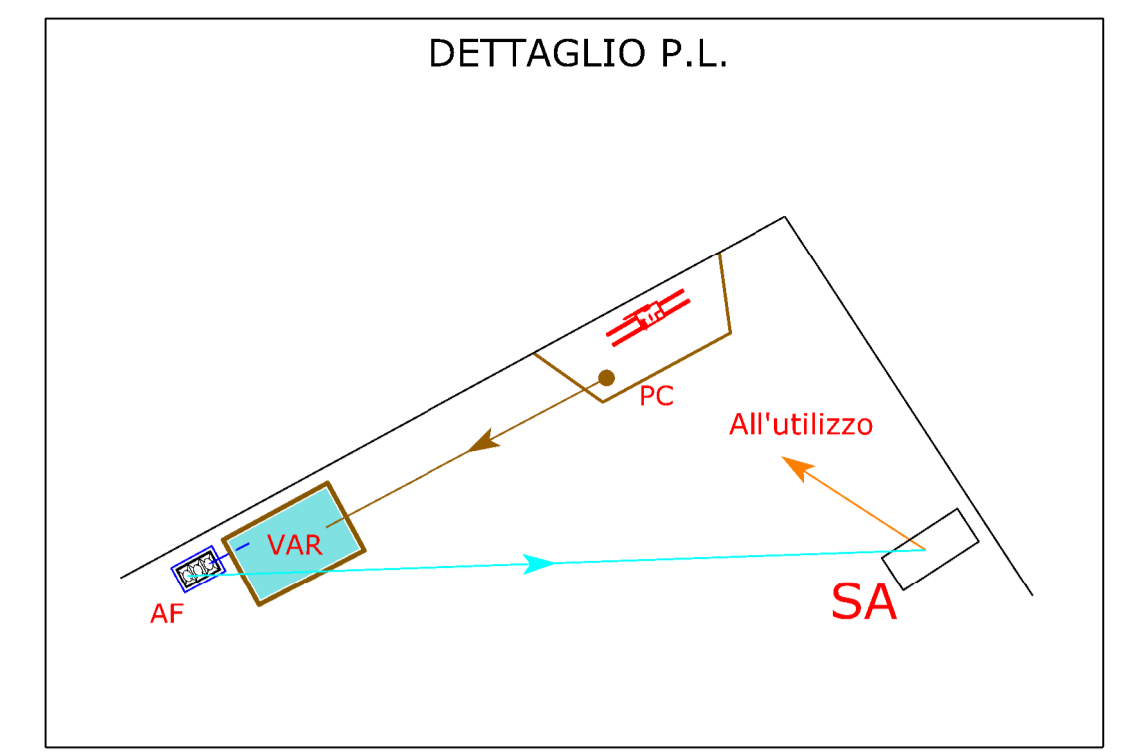
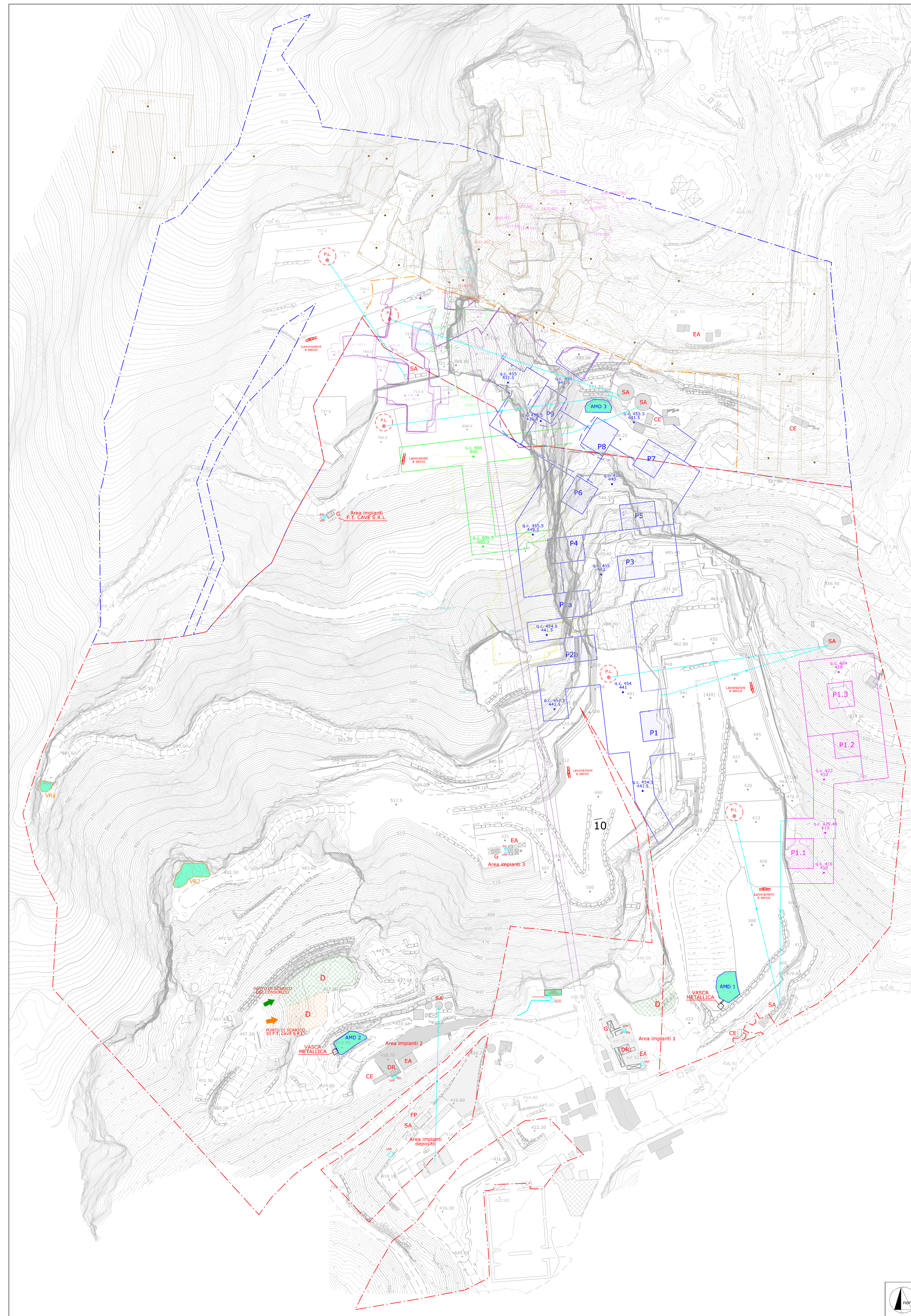
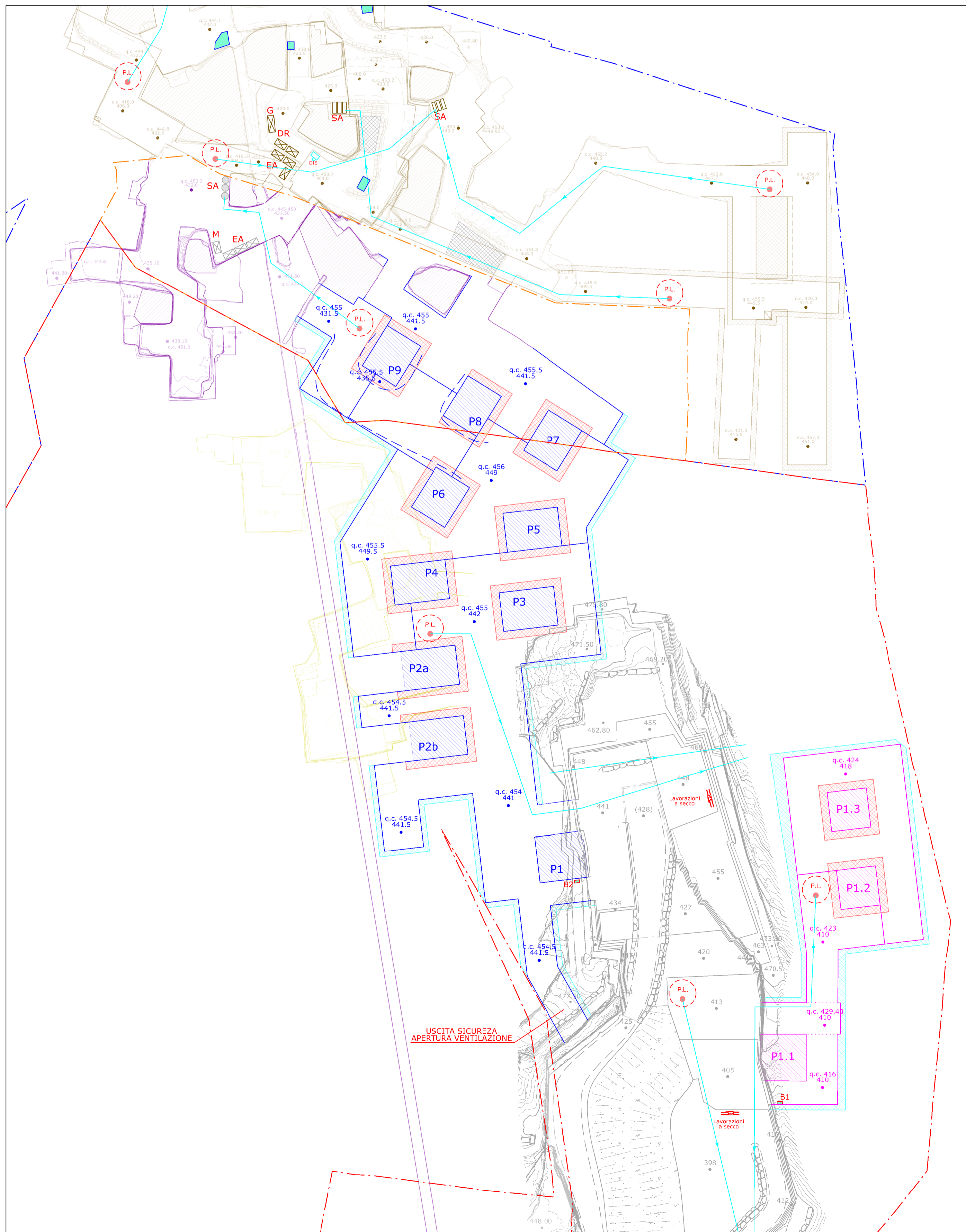


DETTAGLIO SOTTERRANEI LIVELLO SUPERIORE



DETTAGLIO SOTTERRANEI LIVELLO BASE



LEGENDA

- Area cava "Galleria Fantiscritti" n. 87 in disponibilita' al Consorzio "Le Gallerie di Fantiscritti" (fino a quota 696 m)
- Area cava "Verdichiana" n. 88 in disponibilita' F.T. Cave S.r.l. (sopra quota 696)
- Area cava "Fantiscritti B" n. 92 in disponibilita' al Consorzio "Le Gallerie di Fantiscritti"
- Quota media di riferimento bancata (tolleranza +/-1 m)
- BANCATE DI COLTIVAZIONE (Tolleranza posizione +/- 2 m in relazione a multipli di taglio ed eventuali fratture incidenti la bancata residuale che impongono l'attestazione della bancata sulle stesse)
- Bancate sepolte
- G - SA - DR - EA OFF - M - CE - PP Serbatoio gasolio - Serbatoio acqua - Deposito rifiuti - Edifici Aziendali
Officina - Magazzino - Cabina elettrica - Filtropressa
- Profilo progetto sotterraneo - Livello base Est
- Profilo progetto sotterraneo - Livello base Ovest
- Profilo progetto sotterraneo - Livello superiore
- Profilo stato attuale sotterraneo cava n. 87 e 92
- Profilo progetto sotterraneo cava "Fantiscritti A" n. 85
- Tolleranza posizionamento sotterraneo
- Area di possibile variazione posizionamento pilastro
- Sotterranei abbandonati - Babbioni-Secchiari
- Sotterranei abbandonati - Fantiscritti livello superiore
- Sotterranei abbandonati - Fantiscritti livello inferiore Nord
- Sotterranei abbandonati - Fantiscritti livello inferiore Sud
- Sotterranei abbandonati - Fantiscritti B
- Sotterranei abbandonati - Scaloni
- Area edifici aziendali su asfalto o cemento
- Vasca area impianti - Disoleatore
- Area gestione detrito F.T. Cave s.r.l. in area cava n. 92
- Area gestione detrito del Consorzio
- Bacino di raccolta AMD area di coltivazione attiva come da progetto approvato
- Vasche di Rallentamento AMD
- Bacino di raccolta acque di percolamento sotterraneo (veci relazione)
- Punto lavorazione taglio esemplificativo (vedi dettaglio)
- Tagliatrice a catena da bancata a secco
- Addensatore a sacchi
- ●