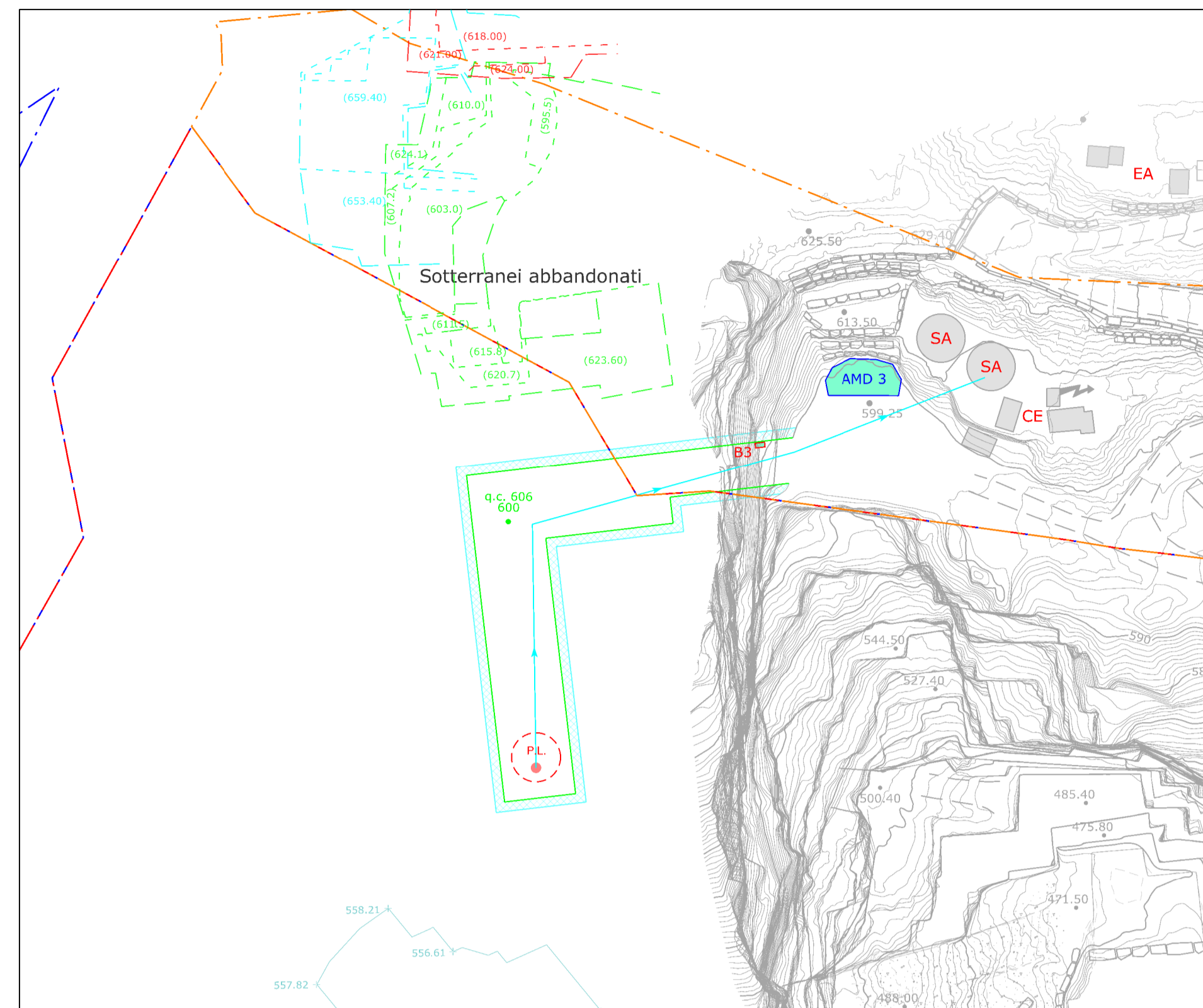
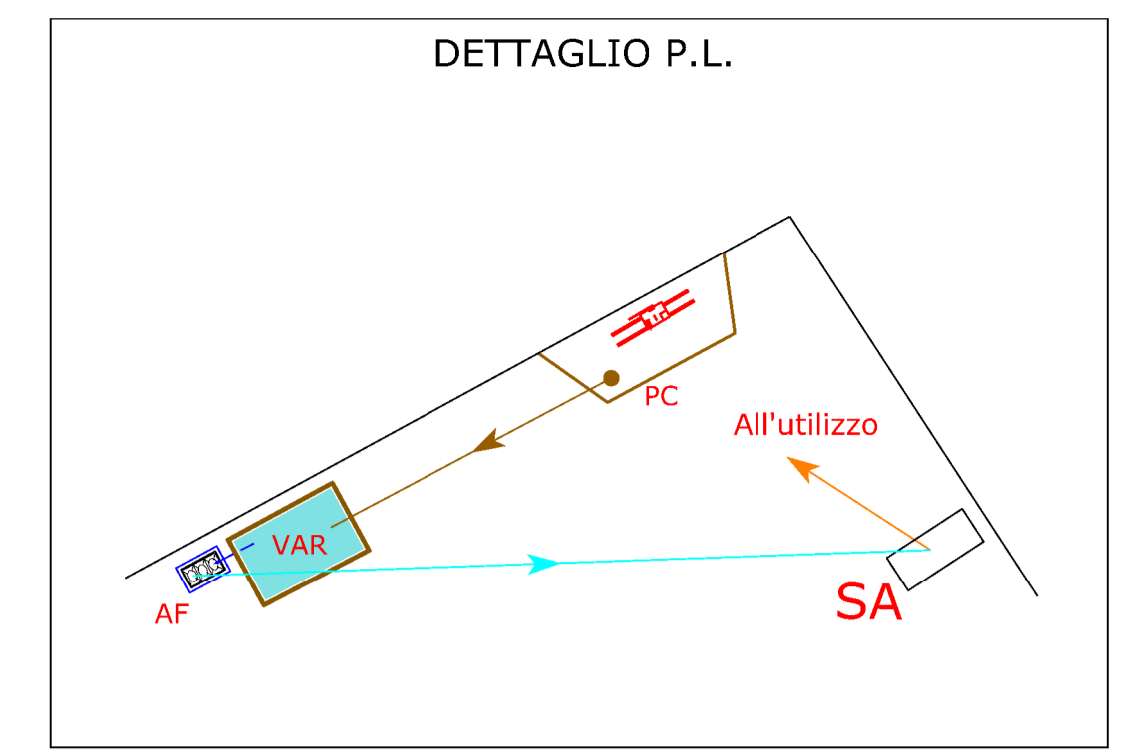
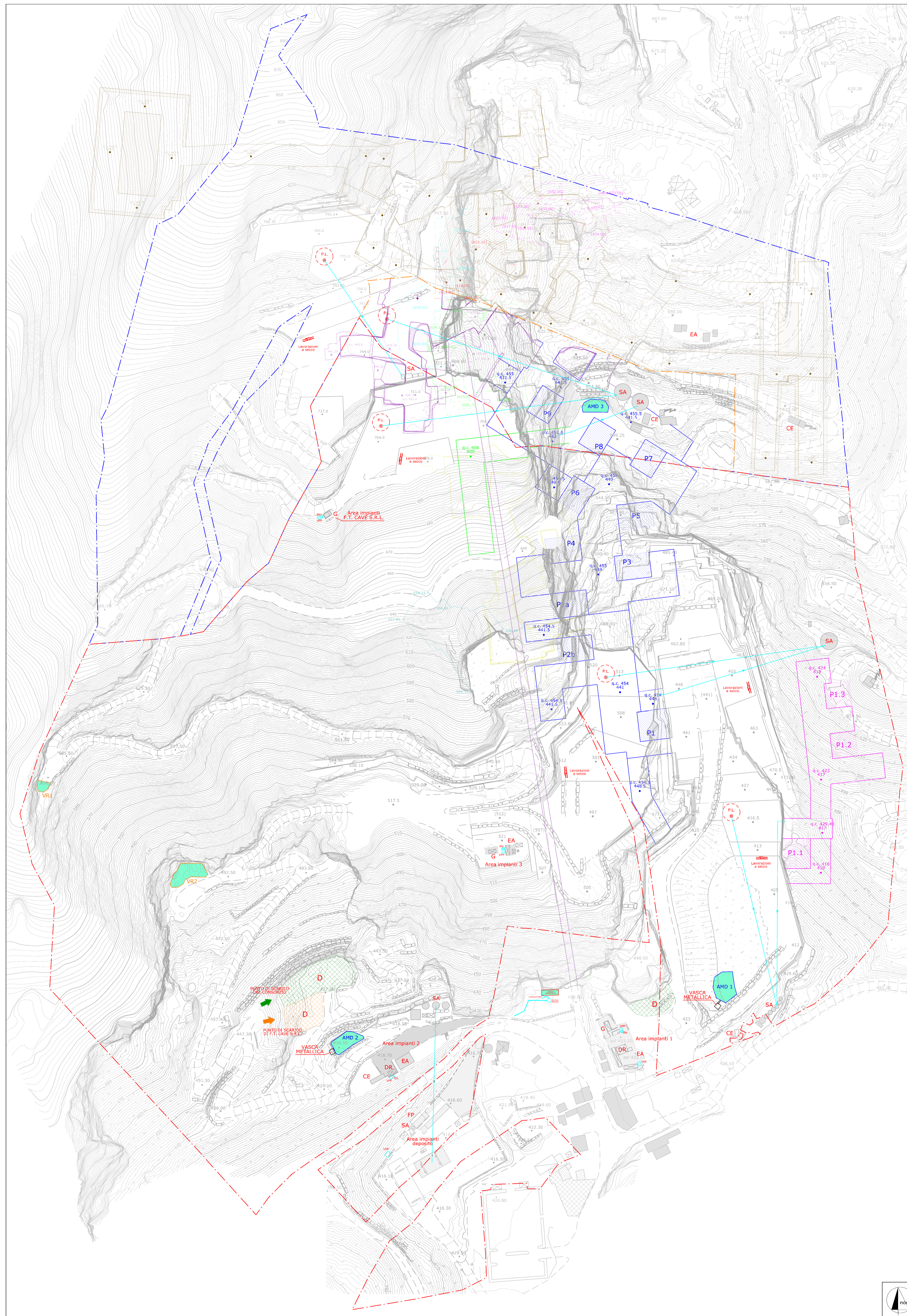
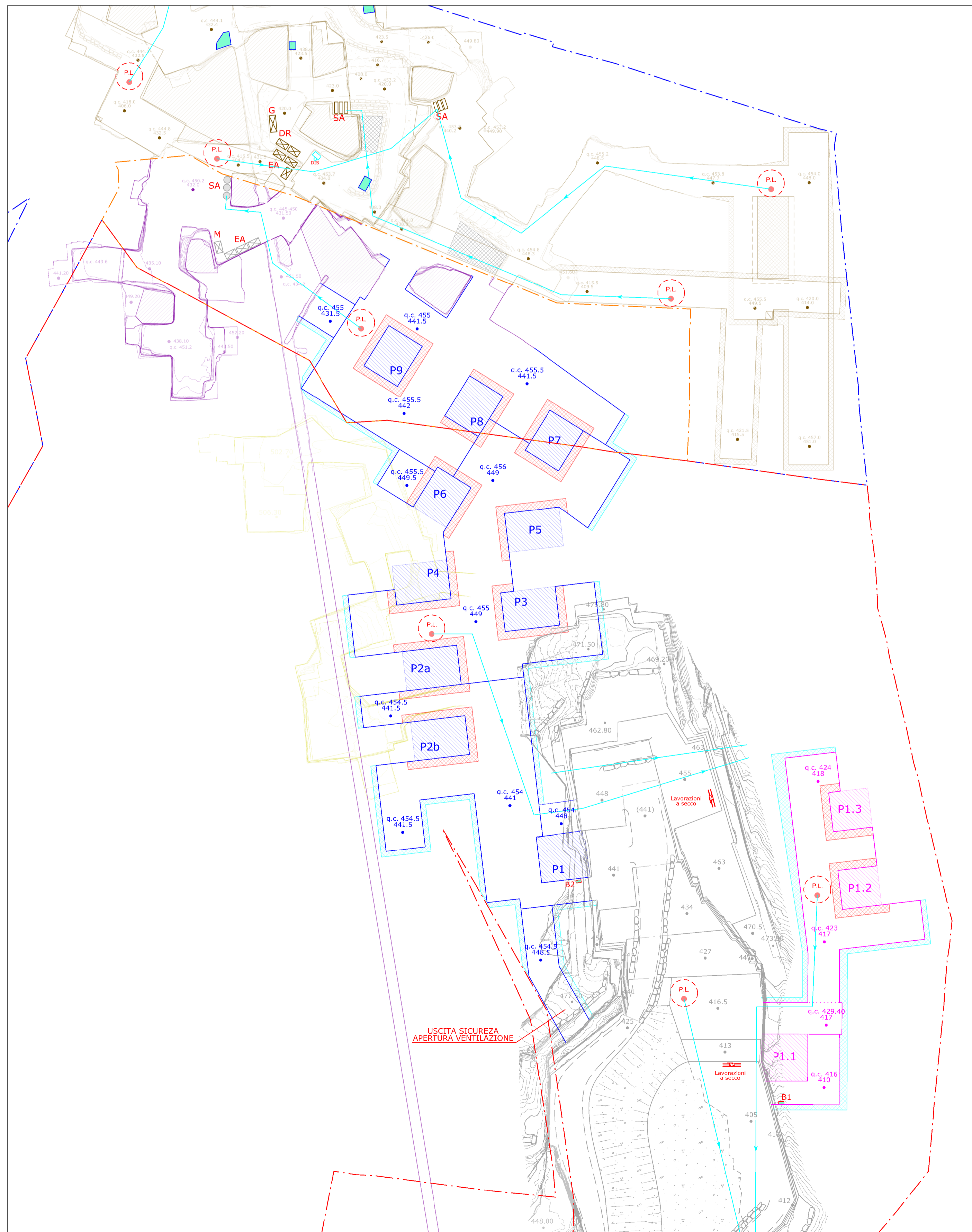


DETTAGLIO SOTTERRANEI LIVELLO SUPERIORE



DETTAGLIO SOTTERRANEI LIVELLO BASE



LEGENDA

- Area cava "Galleria Fantiscritti" n. 87 in disponibilità' al Consorzio "Le Gallerie di Fantiscritti" (fino a quota 696 m)
- Area cava "Verdichiana" n. 88 in disponibilità' F.T. Cave S.r.l. (sopra quota 696)
- Area cava "Fantiscritti B" n. 92 in disponibilità' al Consorzio "Le Gallerie di Fantiscritti"
- 609.57
* Bancata media di riferimento bancata (tolleranza +/- 1 m)
- BANCATE DI COLTIVAZIONE (Tolleranza posizione +/- 2 m in relazione a mutipi di taglio ed eventuali fratture incidenti la bancata residuale che impongono l'attestazione della bancata sulle stesse)
- Bancate sepolte
- G-SA-DR-EA
OFF-M-CE-FP
Serbatoio gasolio - Serbatoio acqua - Deposito rifiuti - Edifici Aziendali
Officina - Magazzino - Cabina elettrica - Filtroprossa
- Profilo progetto sotterraneo - Livello base Est
- Profilo progetto sotterraneo - Livello base Ovest
- Profilo progetto sotterraneo - Livello superiore
- Profilo stato attuale sotterraneo cava n. 87 e 92
- Profilo progetto sotterraneo cava "Fantiscritti A" n. 85
- Tolleranza posizionamento sotterraneo
- Area di possibile variazione posizionamento pilastro
- Sotterranei abbandonati - Babboni-Secchiari
- Sotterranei abbandonati - Fantiscritti livello superiore
- Sotterranei abbandonati - Fantiscritti livello inferiore Nord
- Sotterranei abbandonati - Fantiscritti livello inferiore Sud
- Sotterranei abbandonati - Fantiscritti B
- Sotterranei abbandonati - Scaloni
- Area edifici aziendali su asfalto o cemento
- VPP DIS
Vasca area impianti - Disoleatore
- D
Area gestione detrito F.T. Cave s.r.l. in area cava n. 92
- D
Area gestione detrito del Consorzio
- AMD
Bacino di raccolta AMD area di coltivazione attiva come da progetto approvato
- VR
Vasche di Rallentamento AMD
- B
Bacino di raccolta acque di percolamento sotterraneo (vedi relazione)
- P.L.
Punto lavorazione taglio esemplificativo (vedi dettaglio)
- Tagliatrice a catena da bancata a secco
- AP
Addensatore a sacchi
- PC
Pompa a immersione
- Tubazioni per convogliamento acque di lavorazione
- Tubazioni di mandata ai serbatoi di stoccaggio
- Tubazioni di mandata dai serbatoi di stoccaggio

COMUNE DI CARRARA

PROVINCIA DI MASSA CARRARA

PIANO DI COLTIVAZIONE
CAVE "GALLERIA FANTISCRITTI" N. 87
E "FANTISCRITTI B" N. 92

Rodatto ai sensi della L.R. 10/10 e L.R. 35/15

ESERCENTE:	TITOLO:
Consorzio "Le gallerie di Fantiscritti"	PLANIMETRIA GESTIONE ACQUE DI LAVORAZIONE E INFRASTRUTTURE DI CAVA (progetto fase intermedia)

B			
A			
REV.	DATA	DESCRIZIONE	DIS.
IL TECNICO:	SCALA:	TAV. N.	
Dott. Ing. MASSIMO GARDENATO Ingegnere geomatico	1:1000	12B	
	DATA:	REV.	
	MAGGIO 2026	0	

