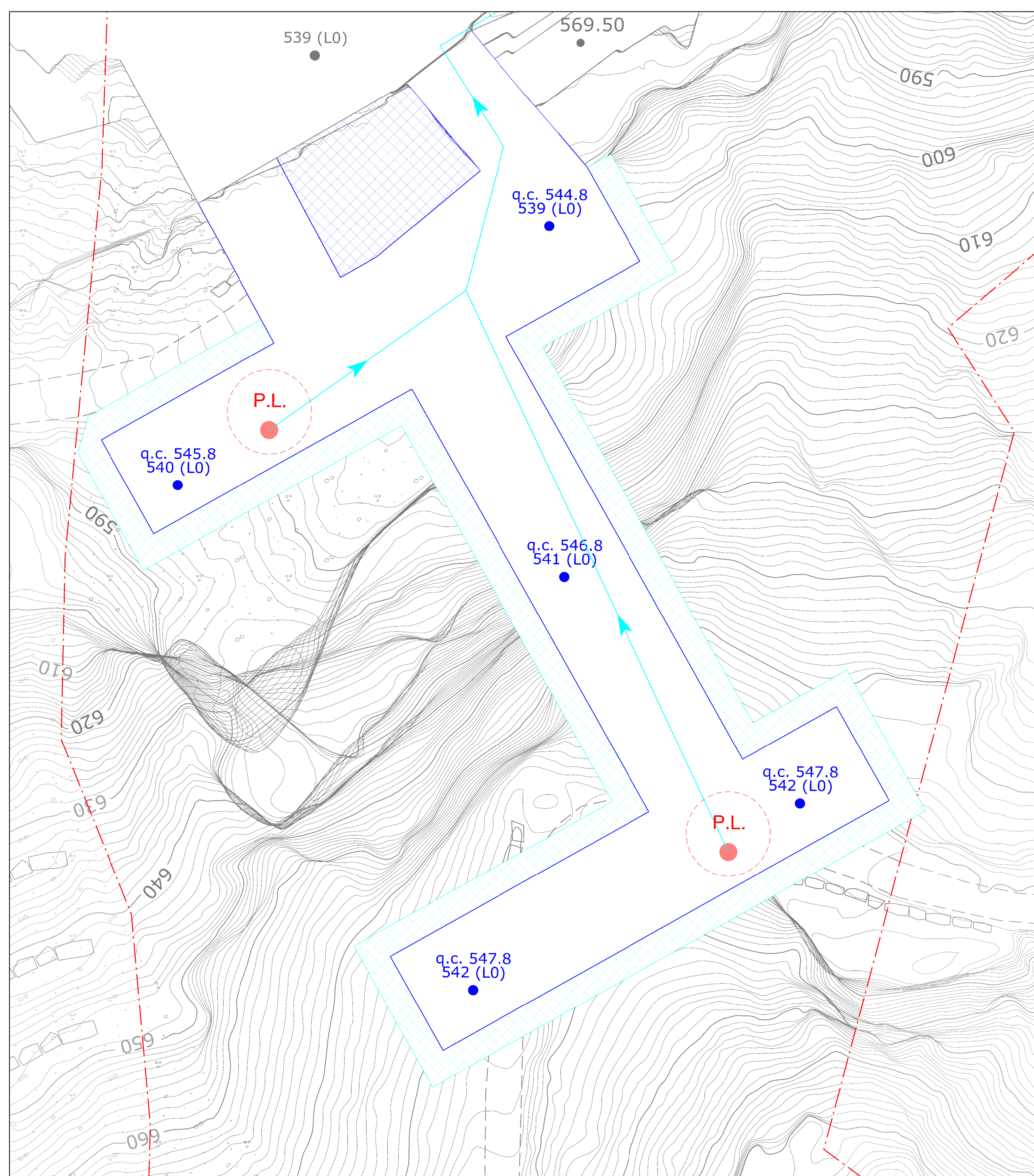


**LEGENDA**

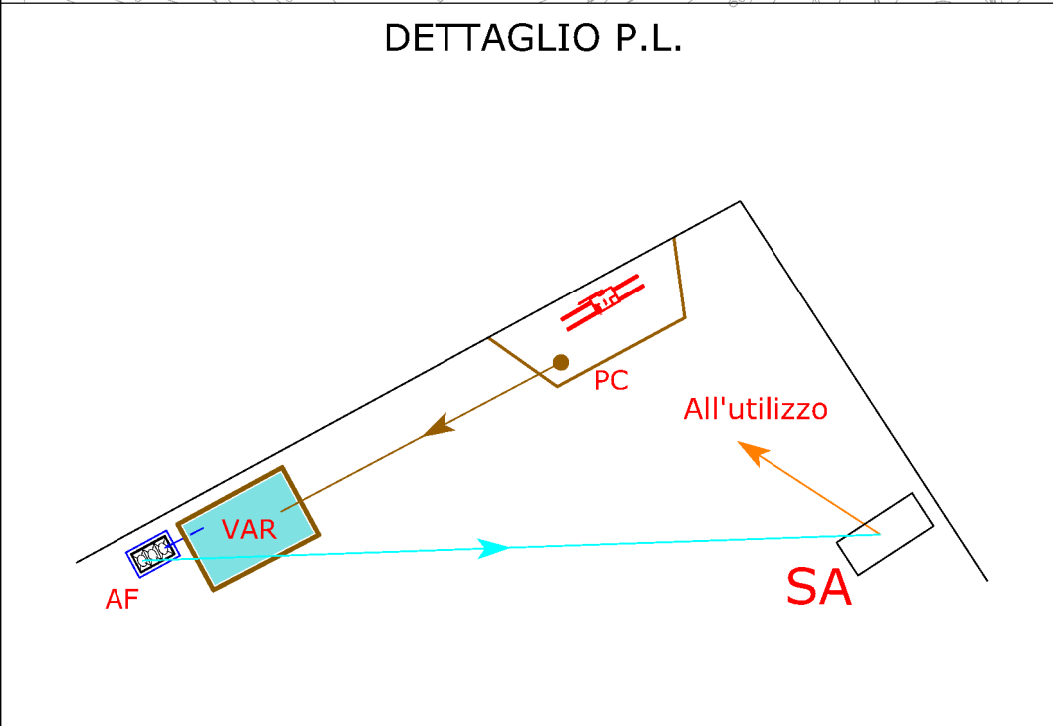
- Area cava "Nocciola" n.54 in disponibilità Società Apuana Marmi S.r.l.
- Quota media di riferimento bancata (tolleranza +/-1 m)
- BANCATE DI COLTIVAZIONE** (Tolleranza posizione +/- 2 m in relazione a multipli di taglio ed eventuali fratture incidenti la bancata residuale che impongono l'attestazione della bancata sulle stesse)
- Bancate sepolte
- EA - SA Edifici Aziendali - Serbatoio acqua
- Profilo di progetto sotterraneo
- Tolleranza posizionamento sotterraneo
- Area di possibile variazione posizionamento pilastro
- A1 Aree di stoccaggio e gestione derivati da taglio temporanee
- B1 Bacino AMD
- P.L. Punto lavorazione taglio esemplificativo (vedi dettaglio)
- AF Addensatore a sacchi
- PC Pompa a immersione
- Tubazioni di mandata AMPP da vasche AMPP
- Tubazioni per convogliamento acque di lavorazione
- Tubazioni di mandata ai serbatoi di stoccaggio
- Tubazioni di mandata dai serbatoi di stoccaggio

Quota medie di riferimento livelli in coltivazione	
Quota Pavimento	Quota Cielo
L0 = 539 m - 542 (+/- 1)	q.c. = L0 + (5.8 m +/- 0.2)

**DETTAGLIO SOTTERRANEO**



**DETTAGLIO P.L.**



**COMUNE DI CARRARA**

PROVINCIA DI MASSA CARRARA

**PIANO DI COLTIVAZIONE  
CAVA DENOMINATA "NOCCIOLA" N. 54**

Redatto ai sensi della L.R. 10/10 e L.R. 35/15

ESERCENTE: Società Apuana Marmi S.r.l.	TITOLO: PLANIMETRIA GESTIONE ACQUE DI LAVORAZIONE E INFRASTRUTTURE DI CAVA (progetto fase intermedia)
---	--

REV.	DATA	DESCRIZIONE	DIS.
IL TECNICO:			
 Dott. Ing. MASSIMO GARDENATO Ingegnere gartenario		SCALA: <b>1:500</b>	TAV. N. <b>12B Bis</b>
		DATA: MARZO 2026	REV. <b>0</b>

