

**BACINI ESTRATTIVI DI CARRARA**  
 C) QUADRO CONOSCITIVO DELLA PIANIFICAZIONE SOVRAORDINATA  
**C6.2** Carta dell'Intervisibilità teorica ponderata  
 Settembre 2020

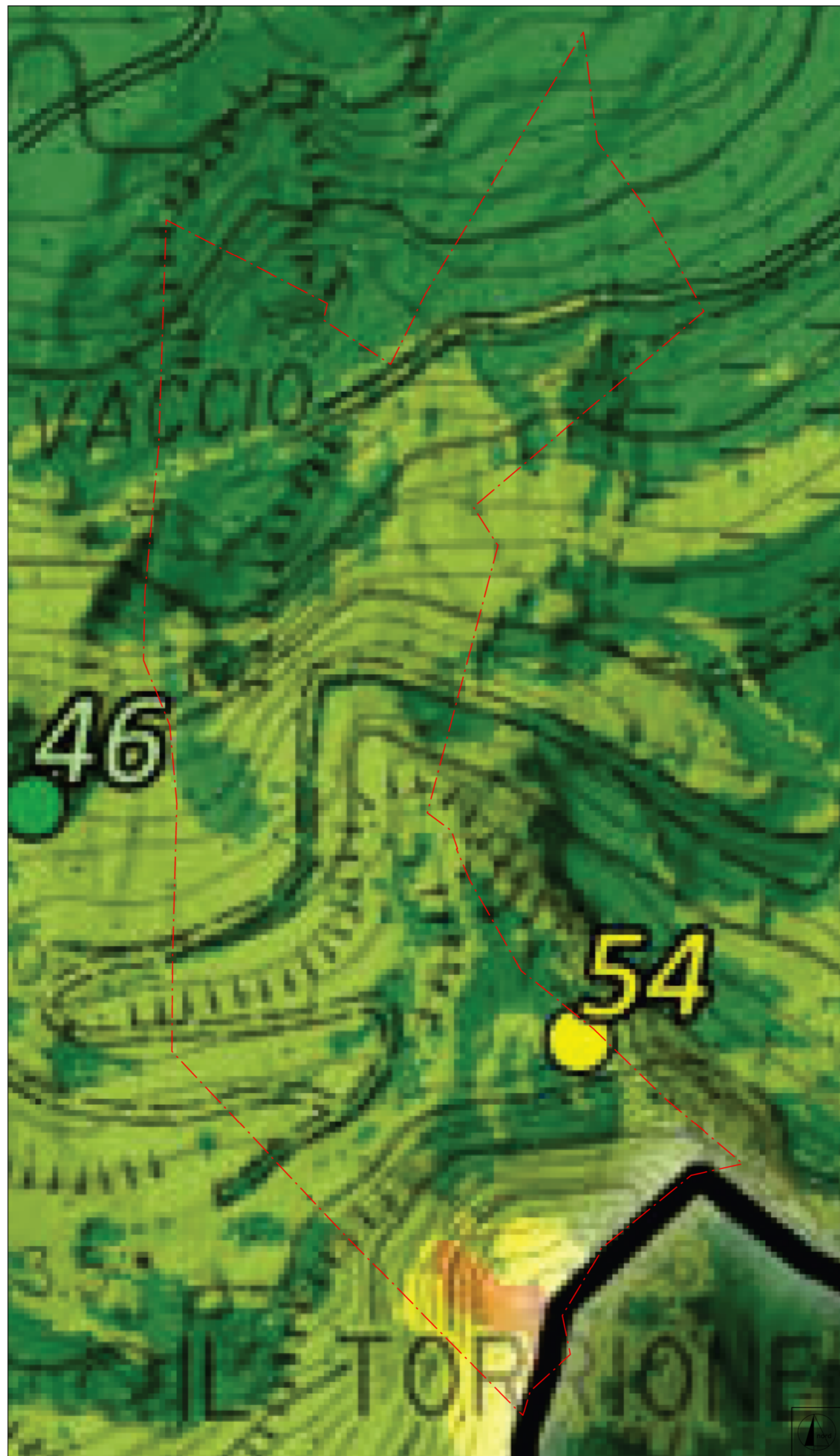
**Legenda**

- Limite amministrativo Comune di Carrara
- Perimetro Bacino/Sottobacino Estrattivo
- Punti Panoramici
- Localizzazione Cave e stato di attività
  - CAVE ATTIVE
  - CAVE DISMESSE
- SITI ESTRATTIVI DISMESSI
- Intervisibilità teorica ponderata - indice linguistico di valutazione
- Intervisibilità da Areole
  - ruolo alto
  - ruolo molto alto
- Intervisibilità da Autostrada
  - ruolo alto
  - ruolo molto alto
- Intervisibilità da Viale XX Settembre e Viale Galilei
  - ruolo alto
  - ruolo molto alto
- Intervisibilità da Via Francigena
  - ruolo alto
  - ruolo molto alto
- Intervisibilità da ex ferrovia Marmifera
  - ruolo alto
  - ruolo molto alto
- Intervisibilità da Sentieri RET CAI
  - ruolo alto
  - ruolo molto alto

**BACINI ESTRATTIVI DI CARRARA**  
 C) QUADRO CONOSCITIVO DELLA PIANIFICAZIONE SOVRAORDINATA  
**C6.1** Carta dell'Intervisibilità teorica assoluta  
 Settembre 2020

**Legenda**

- Perimetro Bacino/Sottobacino Estrattivo
- Localizzazione Cave e stato di attività
  - CAVE ATTIVE
  - CAVE DISMESSE
  - SITI ESTRATTIVI DISMESSI
- Intervisibilità teorica assoluta - indice linguistico di valutazione
  - ruolo molto basso
  - ruolo basso
  - ruolo medio
  - ruolo alto
  - ruolo molto alto



**LEGENDA**

Area cava "Nocciola" n.54  
 in disponibilità Società Apuana Marmi S.r.l.

**COMUNE DI CARRARA**  
 PROVINCIA DI MASSA CARRARA

**PIANO DI COLTIVAZIONE**  
**CAVA DENOMINATA "NOCCIOLA" N. 54**

Redatto ai sensi della L.R. 10/10 e L.R. 35/15

ESERCENTE: Società' Apuana Marmi S.r.l.      TITOLO: INTERVISIBILITA'

B			
A			
REV.	DATA	DESCRIZIONE	DIS.
IL TECNICO:		SCALA: 1:1000	TAV. N. 17
Dott. Ing. MASSIMO GARDENATO Ingegnere minerario		DATA: GENNAIO 2026	REV. 0
		FILE: Interv_VarNocciola_25	

**ROC**  
 Rock engineering & environmental assessment

via G. Pascoli, 44 55032 Castelnuovo Garfagnana (LU) - via di Turigliano, 24a 54033 Carrara (MS)  
 Tel. 0585 093077 Fax 0585 842512 e-mail: studio@roconet.net