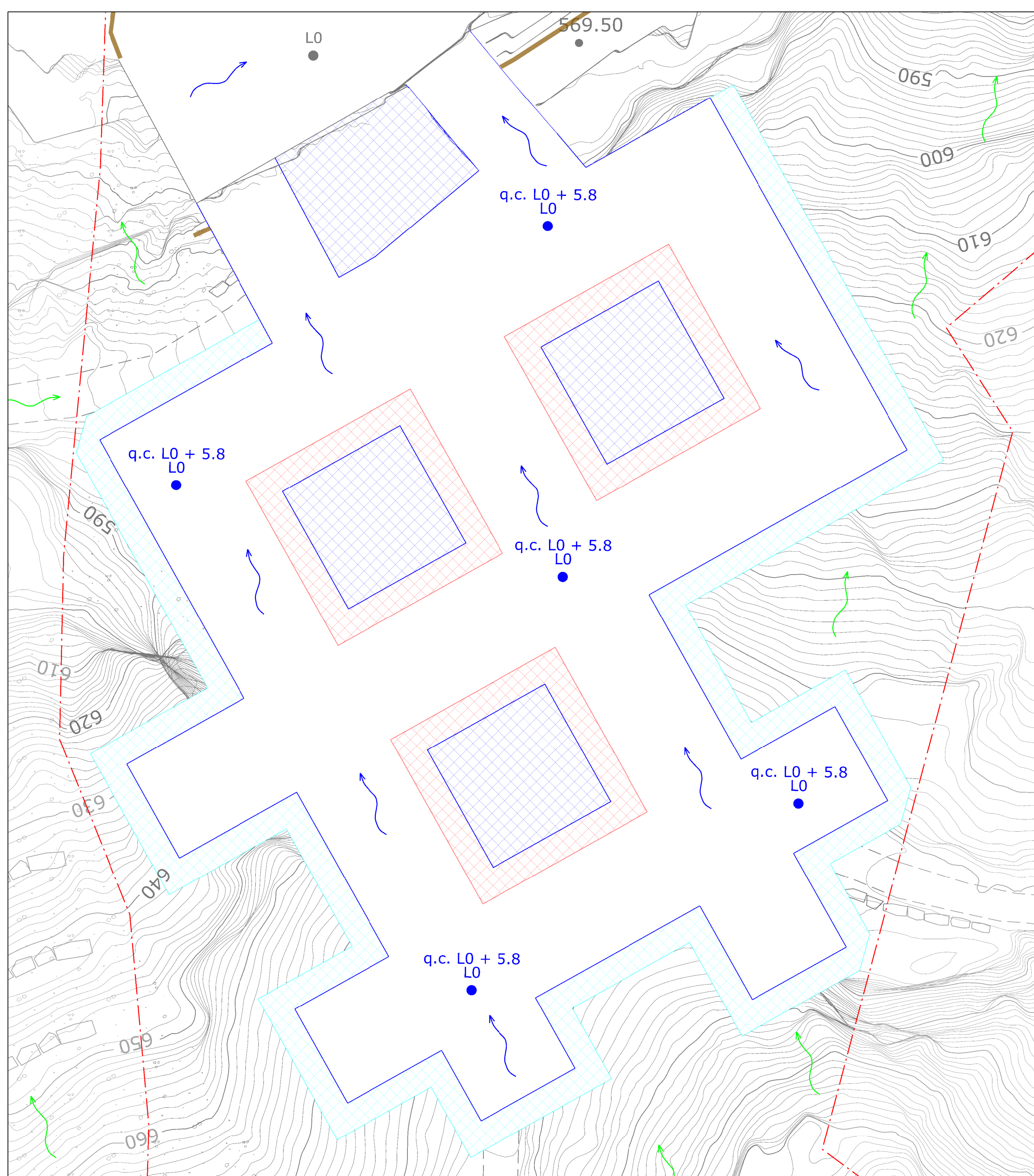


LEGENDA

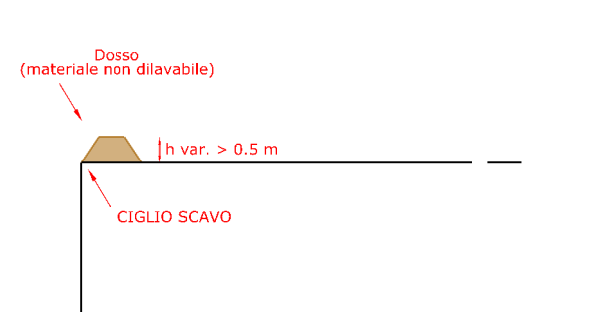
- Area cava "Nocciola" n.54 in disponibilità Società Apuana Marmi S.r.l.
- Quota media di riferimento bancata (toleranza +/- 1 m)
- BANCATE DI COLTIVAZIONE (Tolleranza posizione +/- 2 m in relazione a moltiplici di taglio ed eventuali fratture incidenti la bancata residuale che impongono l'attestazione della bancata sulle stesse)
- Bancate sepolte
- EA - SA Edifici Aziendali - Serbatoio acqua
- Profilo di progetto sotterraneo
- Tolleranza posizionamento sotterraneo
- Area di possibile variazione posizionamento pilastro
- A1 Aree di stoccaggio e gestione derivati da taglio temporaneo
- B1 Bacino AMD
- Dossi di contenimento (Part. 1)
- Canaletta intercettazione AMD
- Direzione deflusso AMD - area di coltivazione attiva (NO H2O TAGLIO) (escluse acque lavorazione)
- Direzione deflusso AMD - aree gestione detrito
- Direzione di deflusso AMD - area di ravano ed esterne
- Tubazioni di mandata AMDNC da bacini AMD

Quota medie di riferimento livelli in coltivazione	
Quota Pavimento	Quota Cielo
LO = 539 m - 542 (+/- 1)	q.c. = LO + (5.8 m +/- 0.2)

DETTAGLIO SOTTERRANEO



PARTICOLARE 1



COMUNE DI CARRARA

PROVINCIA DI MASSA CARRARA

**PIANO DI COLTIVAZIONE
CAVA DENOMINATA "NOCCIOLA" N. 54**

Redatto ai sensi della L.R. 10/10 e L.R. 35/15

ESERCENTE:	TITOLO:
Società Apuana Marmi S.r.l.	PIANO GESTIONE AMD (progetto fase finale)

REV.	DATA	DESCRIZIONE	DIS.
IL TECNICO:	SCALA:	TAV. N.	
Dott. Ing. MASSIMO GARDENATO Ingegnere minerario	1:500	13C	
	DATA:	REV.	
	GENNAIO 2026	0	

