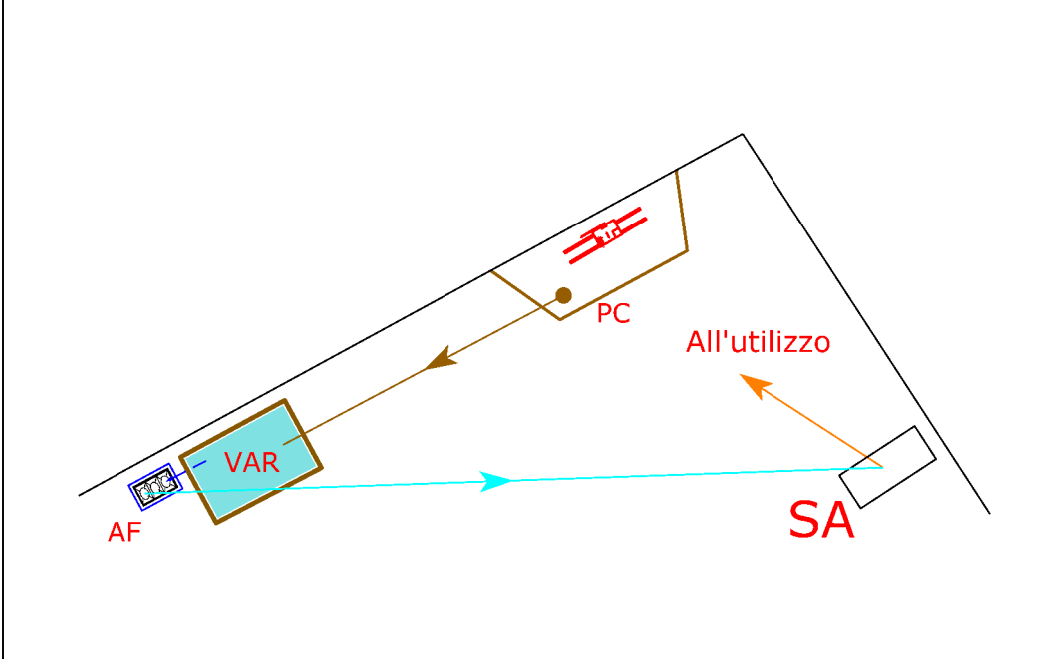
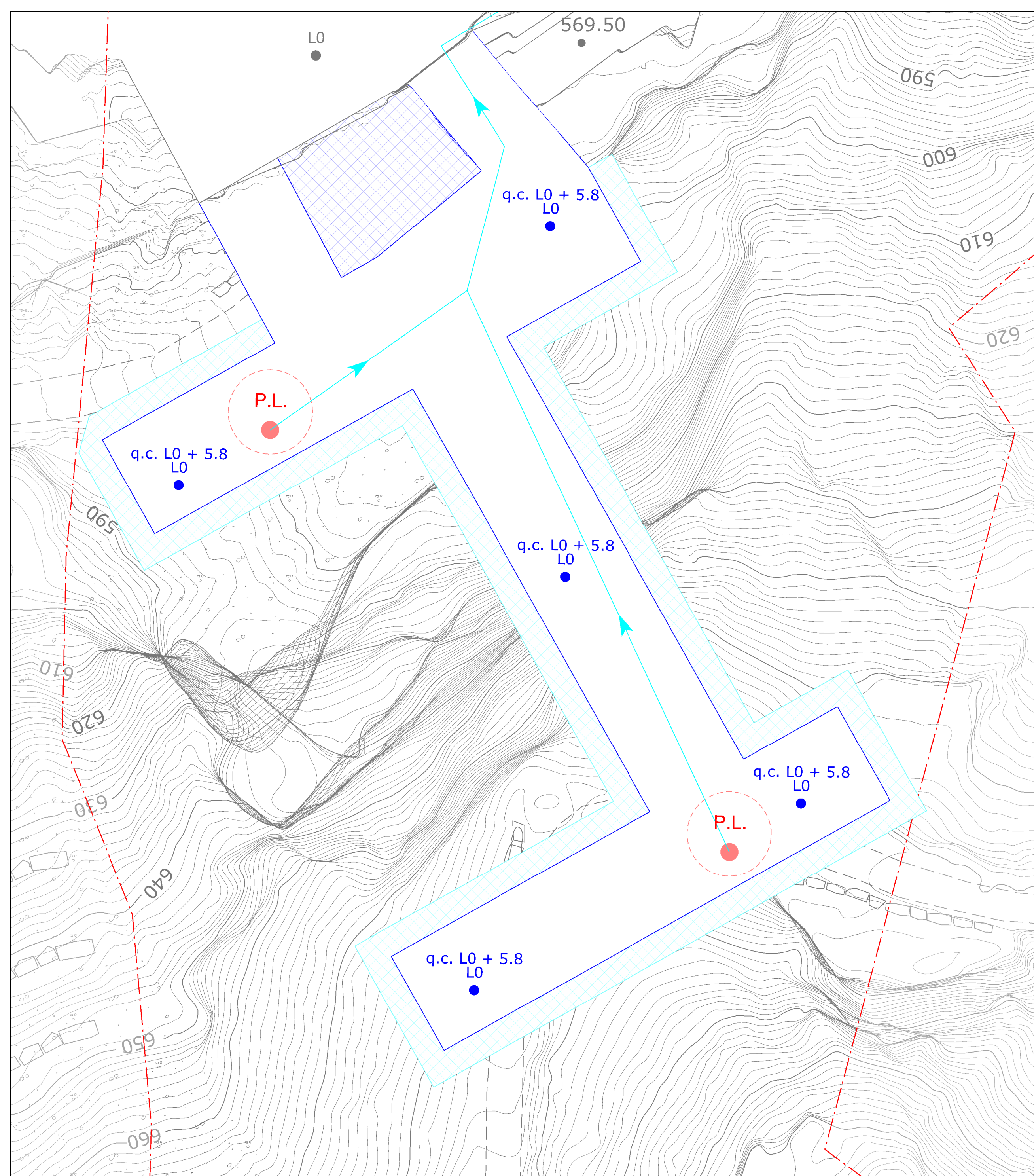


- Area cava "Nocciola" n.54 in disponibilità Società Apuana Marmi S.r.l.
- Quota media di riferimento bancata (tolleranza +/-1 m)
- BANCATE DI COLTIVAZIONE (Tolleranza posizione +/- 2 m in relazione a moltiplici di taglio ed eventuali fratture incidenti la bancata residuale che impongono l'attestazione della bancata sulle stesse)
- Bancate sepolte
- EA - SA Edifici Aziendali - Serbatoio acqua
- Profilo di progetto sotterraneo
- Tolleranza posizionamento sotterraneo
- Area di possibile variazione posizionamento pilastro
- Aree di stoccaggio e gestione derivati da taglio temporanee
- Bacino AMD
- Punto lavorazione taglio esemplificativo (vedi dettaglio)
- dis Vasca area impianti (munita di disoleatore)
- AF Addensatore a sacchi
- PC Pompa a immersione
- Tubazioni di mandata AMPP da vasche AMPP
- Tubazioni per convogliamento acque di lavorazione
- Tubazioni di mandata ai serbatoi di stoccaggio
- Tubazioni di mandata dai serbatoi di stoccaggio

Quota medie di riferimento livelli in coltivazione	
Quota Pavimento	Quota Cielo
L0 = 539 m - 542 (+/- 1)	q.c. = L0 + (5.8 m +/- 0.2)

**DETTAGLIO SOTTERRANEO**



PROVINCIA DI MASSA CARRARA

**PIANO DI COLTIVAZIONE  
CAVA DENOMINATA "NOCCIOLA" N. 54**

Redatto ai sensi della L.R. 10/10 e L.R. 35/15

ESERCENTE:	TITOLO:
Società Apuana Marmi S.r.l.	PLANIMETRIA GESTIONE ACQUE DI LAVORAZIONE E INFRASTRUTTURE DI CAVA (progetto fase intermedia)

B			
A			
REV.	DATA	DESCRIZIONE	DIS.
IL TECNICO:		SCALA:	TAV. N.
		1:500	12B
		DATA:	REV.
		GENNAIO 2026	0
		FILE:	

Dott. Ing. MASSIMO GARDENATO  
Ingegnere geomatico

