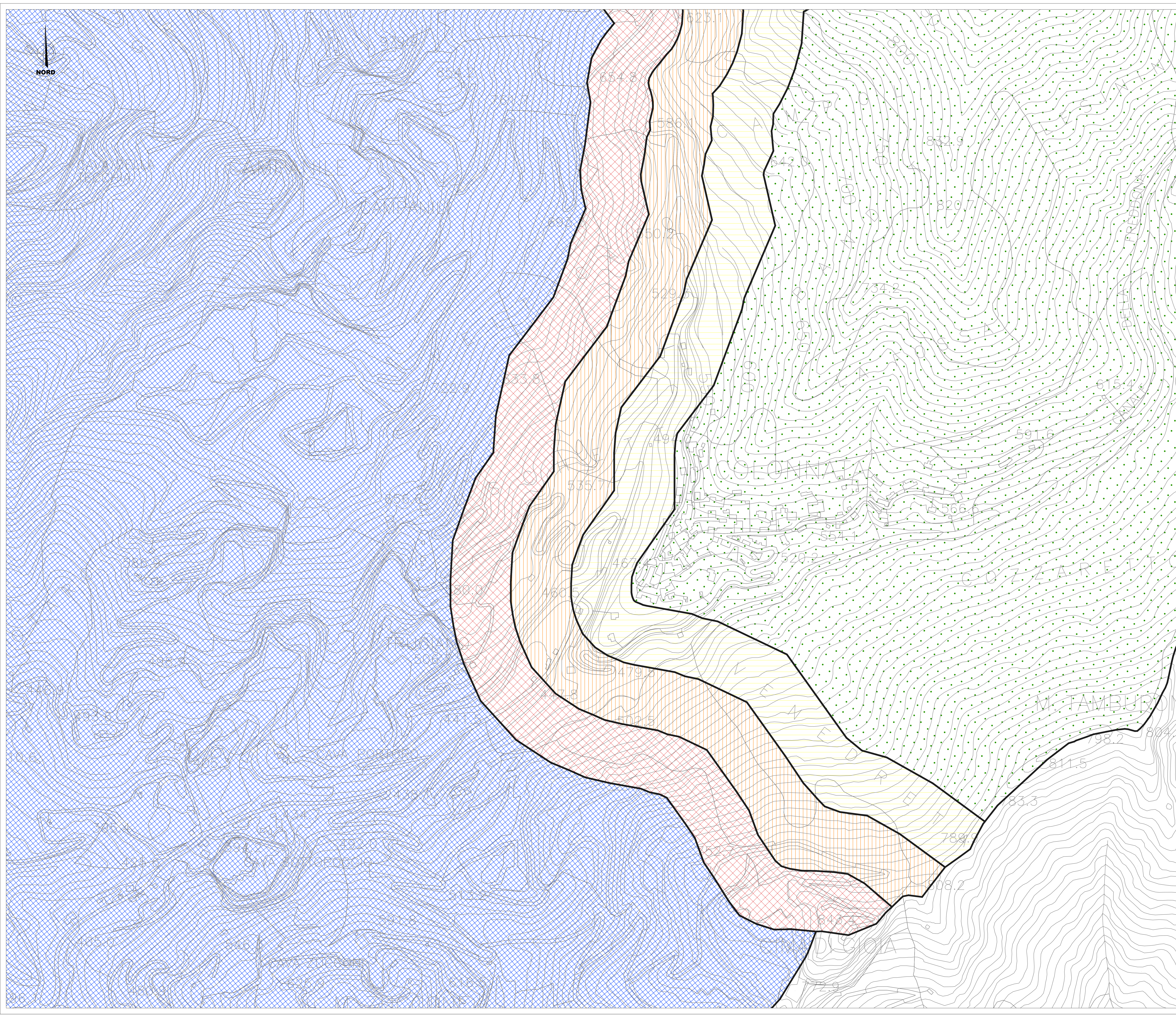
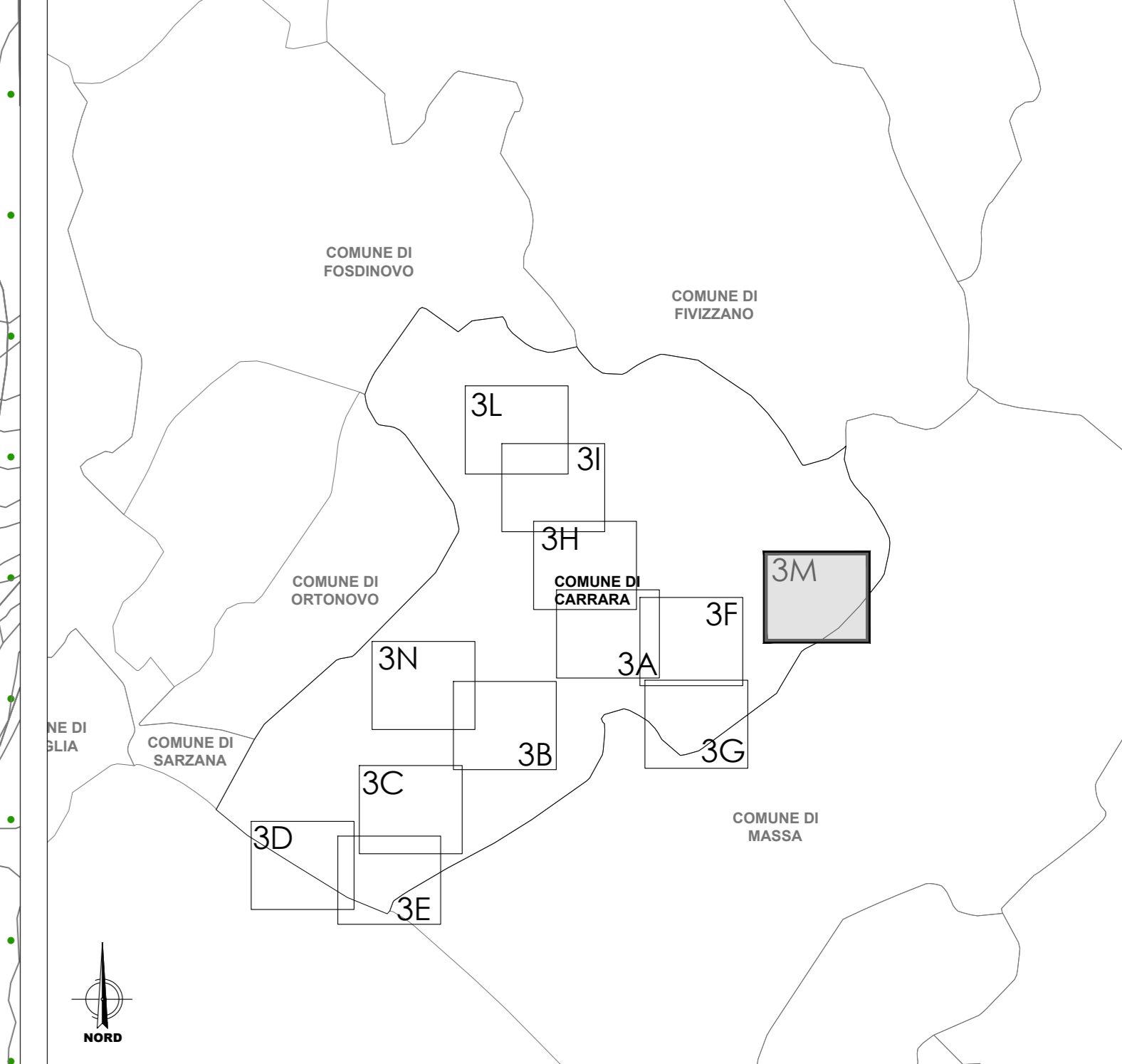


NORD



COLORAZIONE CLASSI E VALORI LIMITE (L_{eq} in dBA)

COLORE	CLASSE	ASSOLUTO (dB(A))			
		GIORNO	NOTTURNO	GIORNO NOTTURNO	NOTTURNO
	CLASSE I	50	40	45	35
	CLASSE II	55	45	50	40
	CLASSE III	60	50	55	45
	CLASSE IV	65	55	60	50
	CLASSE V	70	60	65	55
	CLASSE VI	70	70	65	65

ZONE SILENZIOSE
 PS Aree destinate al PUBBLICO SPETTACOLO
 O n° Scuole



COMUNE DI CARRARA
CARTOGRAFIA DELLA CLASSIFICAZIONE
ACUSTICA DEL TERRITORIO COMUNALE

(LEGGE 447/95; DPCM 14/11/1997; DPR 2R/2014)

CENTRO ABITATO CARRARA

Visto: Il SINDACO
 Dott. Francesco DE PASQUALE

Visto: Il DIRIGENTE
 Settore Servizi Ambientale/Marmo
 Dott. Giuseppe BRUSCHI

Il Tecnico Competente in Acustica Ambientale
 Iscrizione Albo Nazionale N°7930
 Ing. Franco Rocchi

Il Tecnico Competente in Acustica Ambientale
 Iscrizione Albo Nazionale N°8227
 Ing. Marco Angeloni

Il SINDACO
 Il Dirigente Settore Servizi Ambientale/Marmo

Dott. Francesco DE PASQUALE
 Dott. Giuseppe BRUSCHI

SOCIETA' INCARICATA: AMBIENTE s.p.a.
 Via Frassinò, 21 - 54033 CARRARA (MS) - Tel. 0585 855624 - Fax 0585 855617

Tecnici Competenti: Ing. Franco ROCCHI, Ing. Marco ANGELONI
 Tecnici Collaboratori: Geom. Giacomo BRESCIANI

SCALA 1:2.000
 LUGLIO 2021
 TAVOLA 3M

